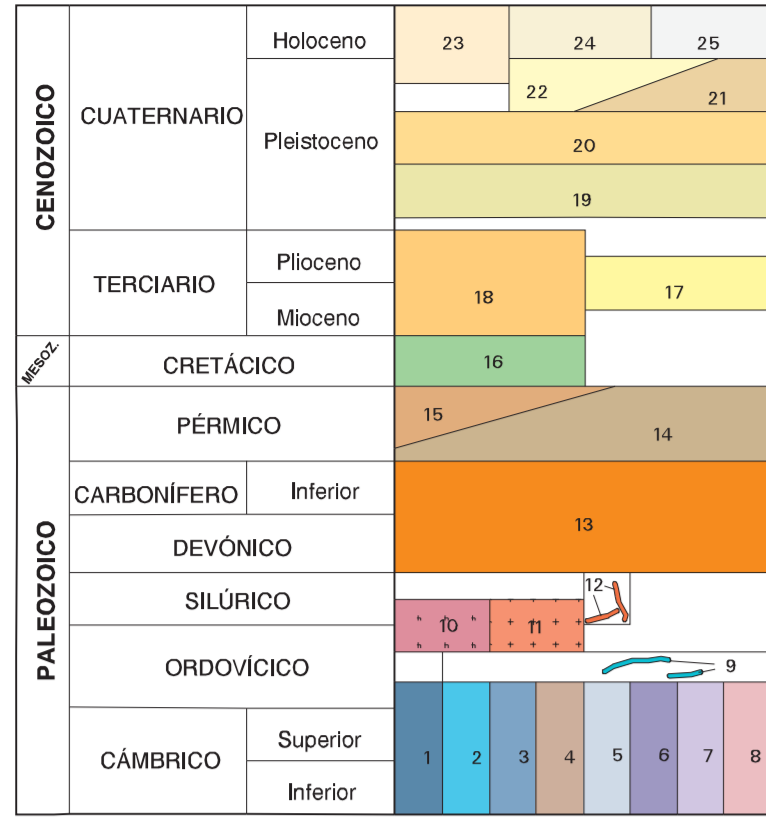
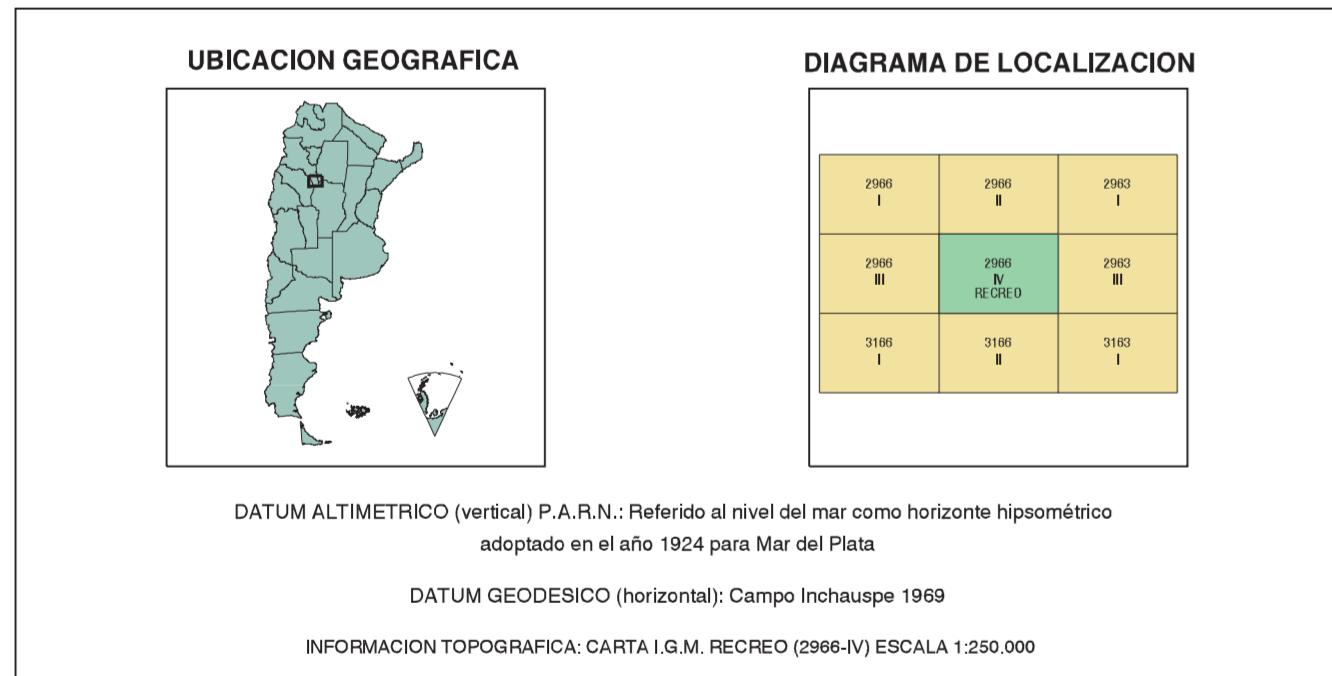
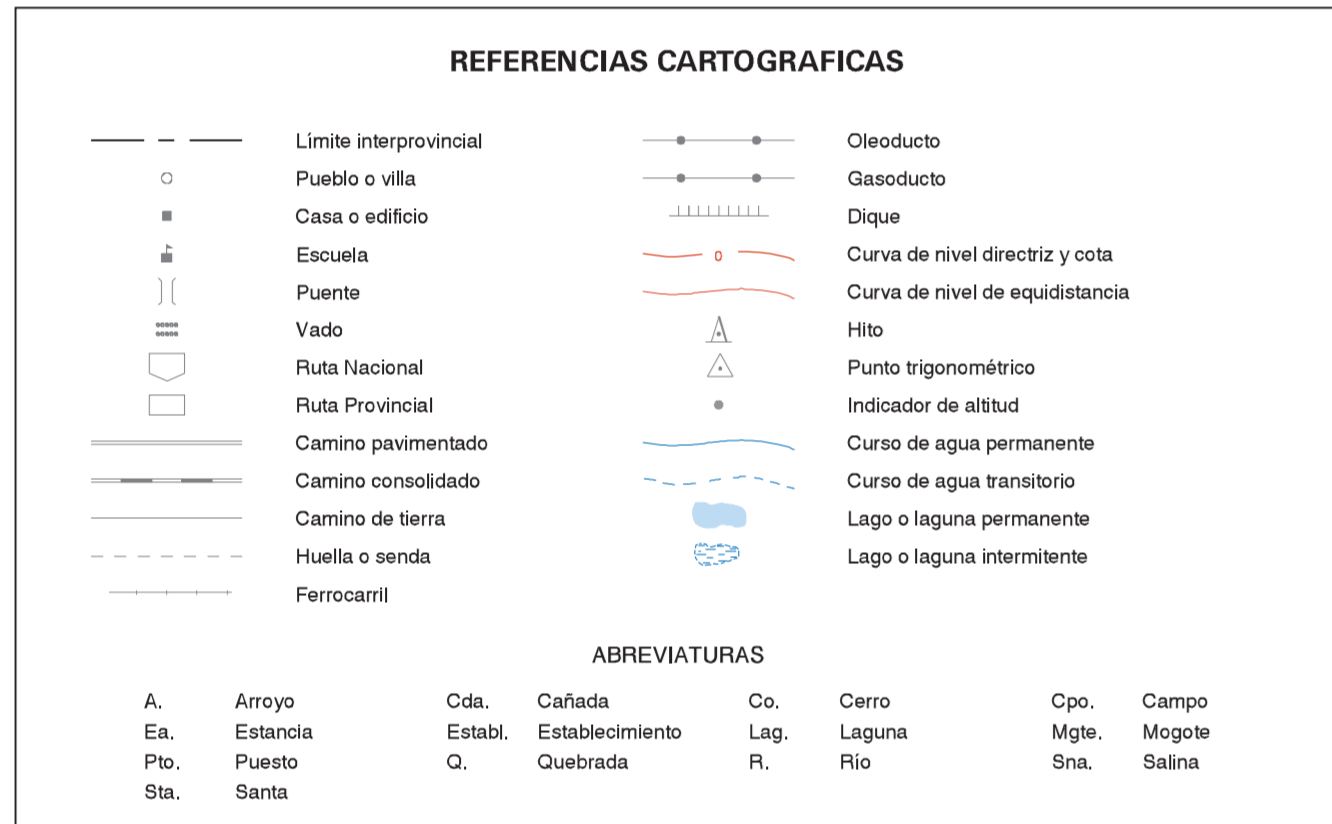
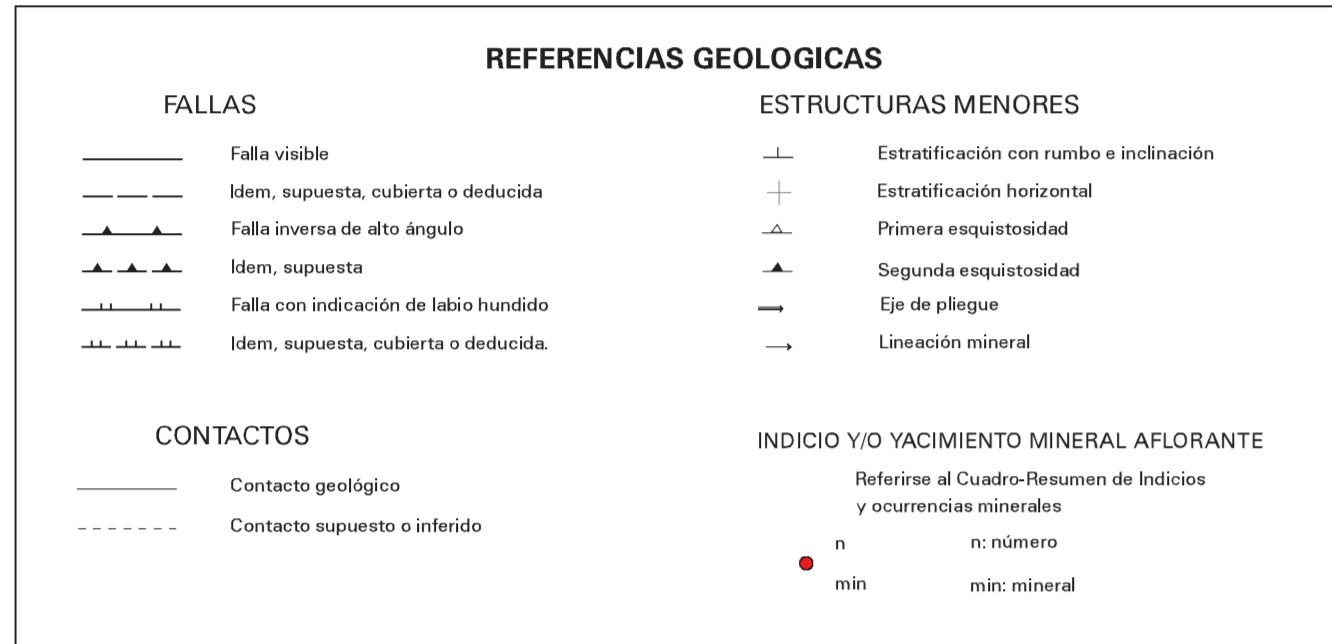


CUADRO ESTRATIGRAFICO



23 DEPÓSITOS SALINOS. Salas y limas arenosas.  
24 DEPÓSITOS DE PLAYAS, DUNAS Y BARREALES. Limas arenosas finas.  
25 DEPÓSITOS DE ALMAGRAS ALVIZOS. Arenas y gravas. Ingrandenidos.  
26 LIMOS ARENOSOS DE PAMPAS DE LA LUISA. Limas albitizados calcáreos.  
21 LOESS. Limas arenosas finas calcáreas.  
20 FORMACIÓN CONETA. Conglomerados con cemento carbonatado.  
19 FORMACIÓN CONCEPCIÓN. Conglomerados con cemento carbonatado.  
18 FORMACIÓN PUELLO. Arenas y arcillas grises ricas con cemento carbonatado.  
17 FORMACIÓN LOS CHIVATOS. Calizas arenosas, laminadas.  
16 ARENOSAS Y CONGLOMERADOS FINOS PAROS.  
15 FORMACIÓN LA ANTISUA.  
14 Arenas y conglomerados pedregos ríjidos (Sierra Brava).  
13 Arenas ríjidas silíceas (Sierra de Ancasti).  
12 GRANITOS BOTTICHOV MUSCOVITICOS Y LEUCOGRAFITOS MUSCOVITICOS.  
11 GRANITOIDES CLASE ELEMENTOS RAROS. Pegmatitas, diques aptoproginiticos.  
10 GRANITOIDES: gneodiotitas, diotitas, tonalitas, y granitos.  
9 PEGMATITAS CLASE MUSCOVITA. ELEMENTOS RAROS.  
8 COMPLEJO METAMORFICO DE SIERRA BRAVA.  
7 METATITAS ESTROMATOLITICAS TONALITICAS.  
6 ESQUEJOS Y GNESES CUARZO BOTTICHOV, MARMOLES Y ANFIBOLITAS.  
5 COMPLEJO METAMORFICO ANCASTI.  
4 METATITAS ESTROMATOLITICAS TONALITICAS.  
3 FORMACIÓN EL JAJUAL. Gneises cuarzós micáceos y ortogneises tonalíticos.  
2 FORMACIÓN ESQUIJ. Marmoles, ardiches y rocas subvolcánicas.  
1 ROCAS MÁFICAS Y ULTRAMÁFICAS: melagres y melamorfizadas.

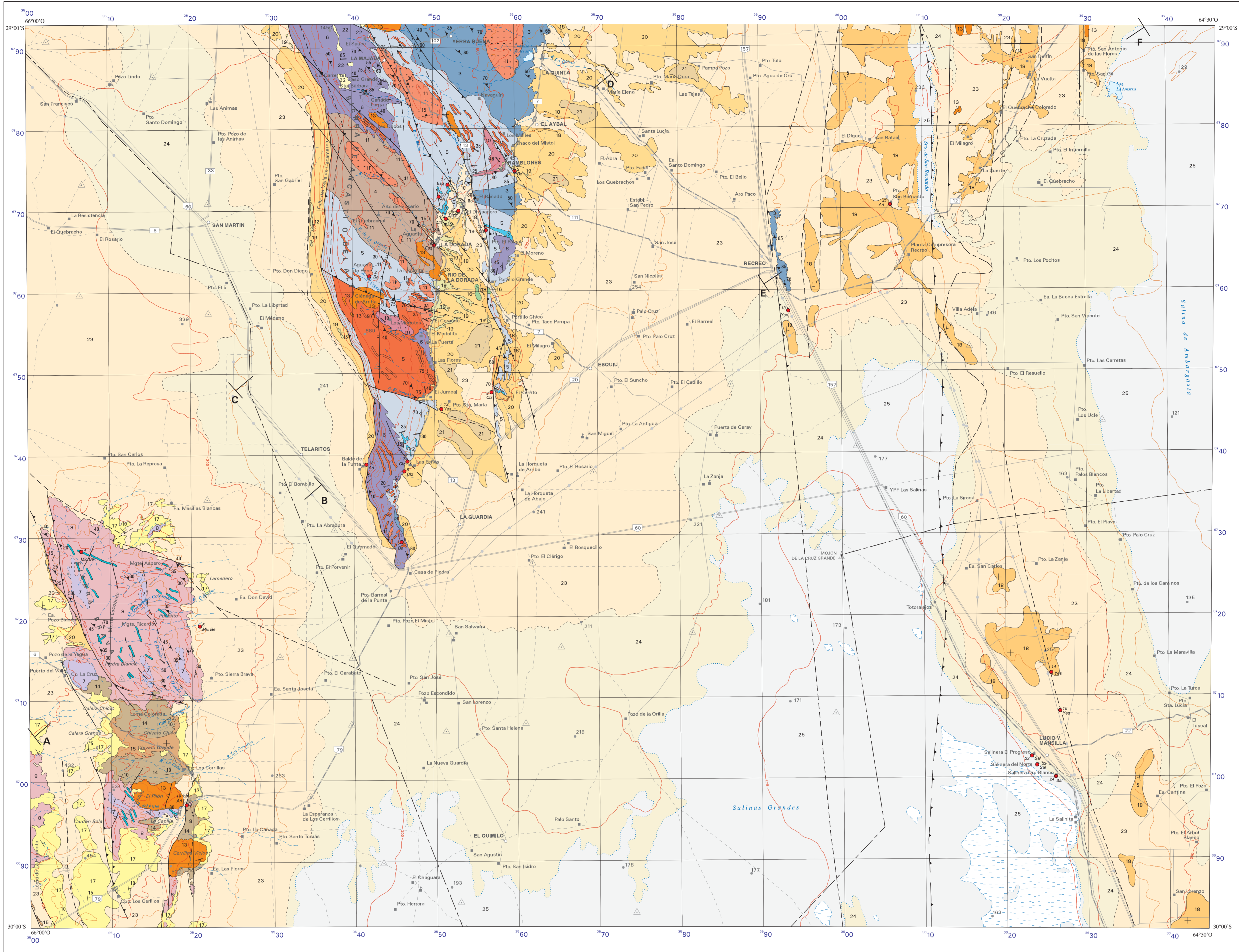


FUENTES DE INFORMACION

3	2.3	1. Coira, B. y Kouckarsky, M. 1979.
2.3	2.3	2. Jaramila, A., Miller, R., y Trivedi, A. 1984.
2.3	2.3	3. Nishi, F. 1982.
2.3	2.3	4. Bouch, C., Fernandez, R. y Videla, M. 1981.
2.3	2.3	5. Chiriac, C. 2000.

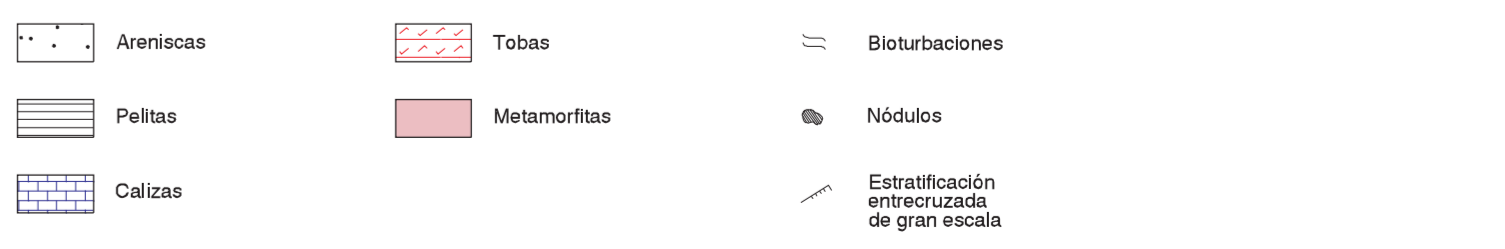
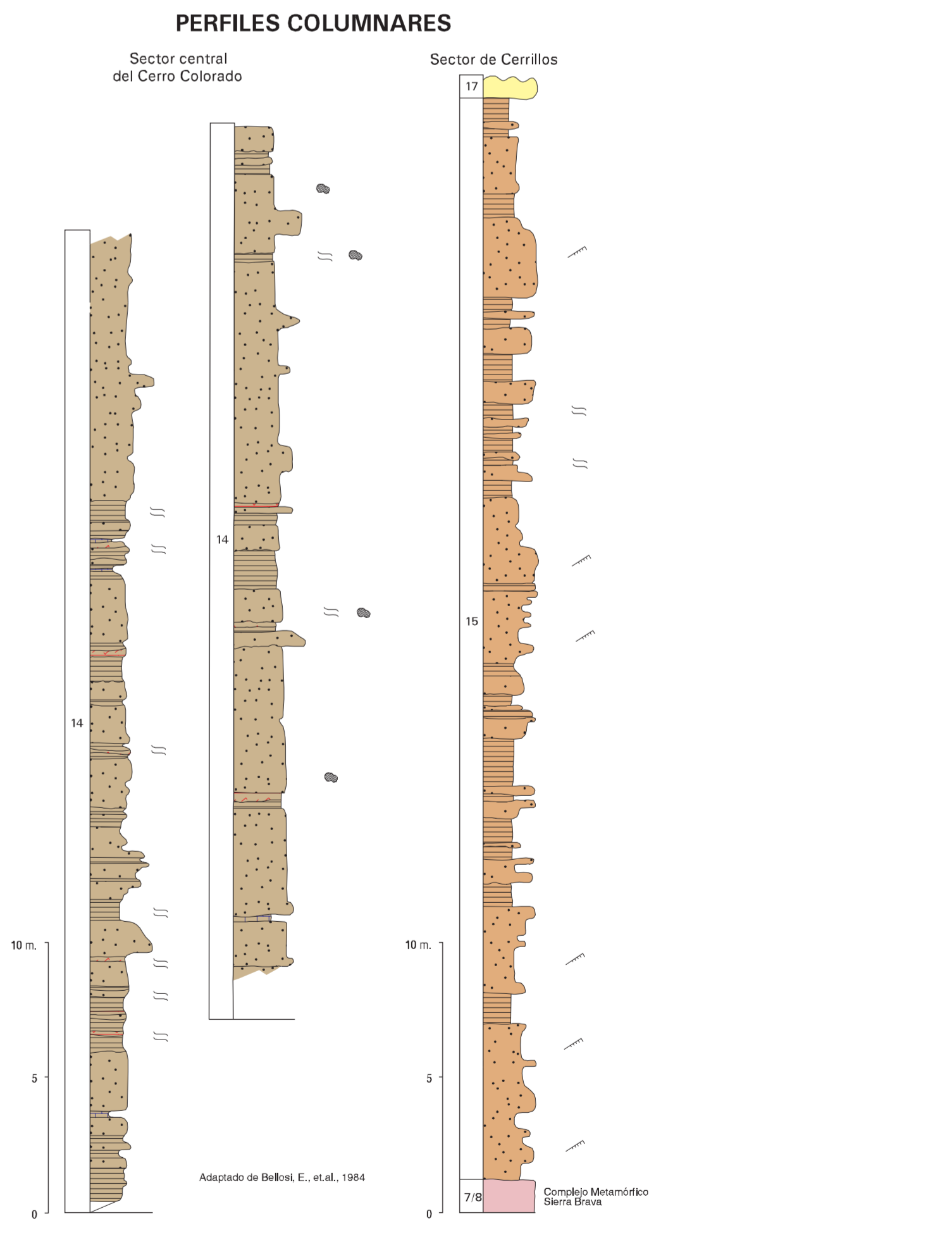
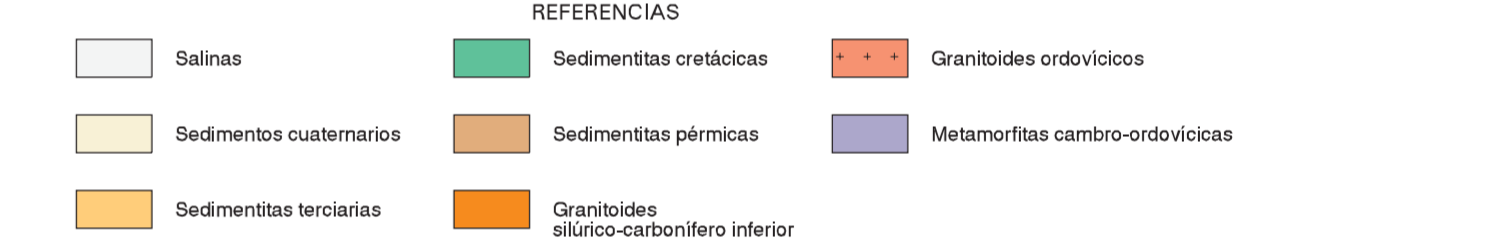
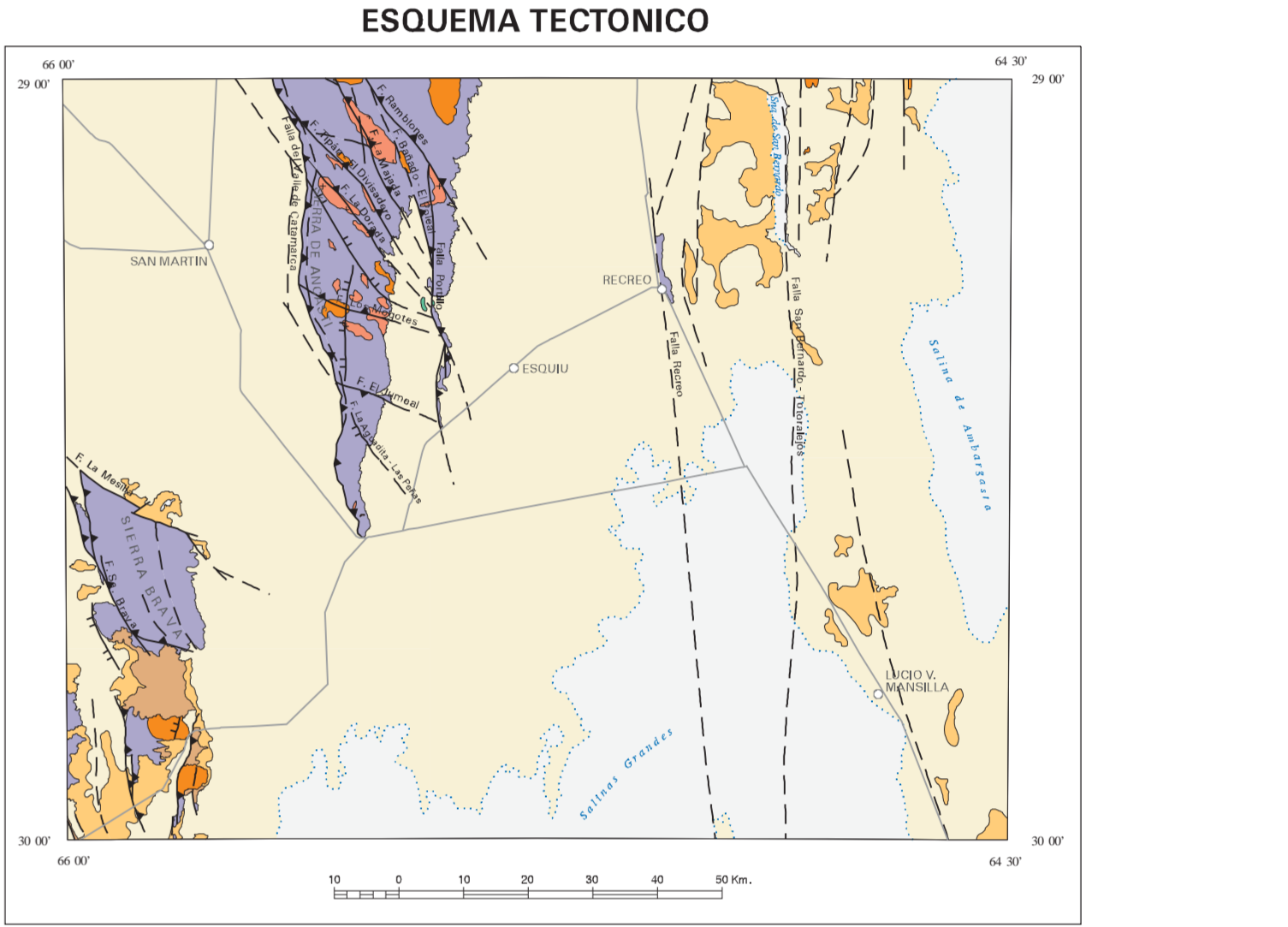
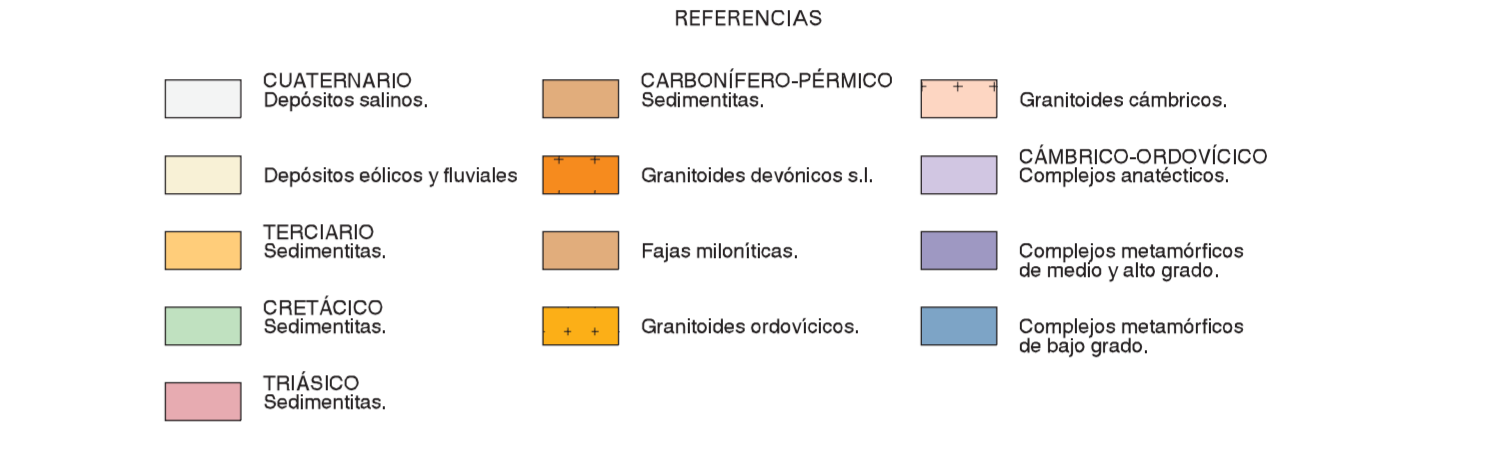
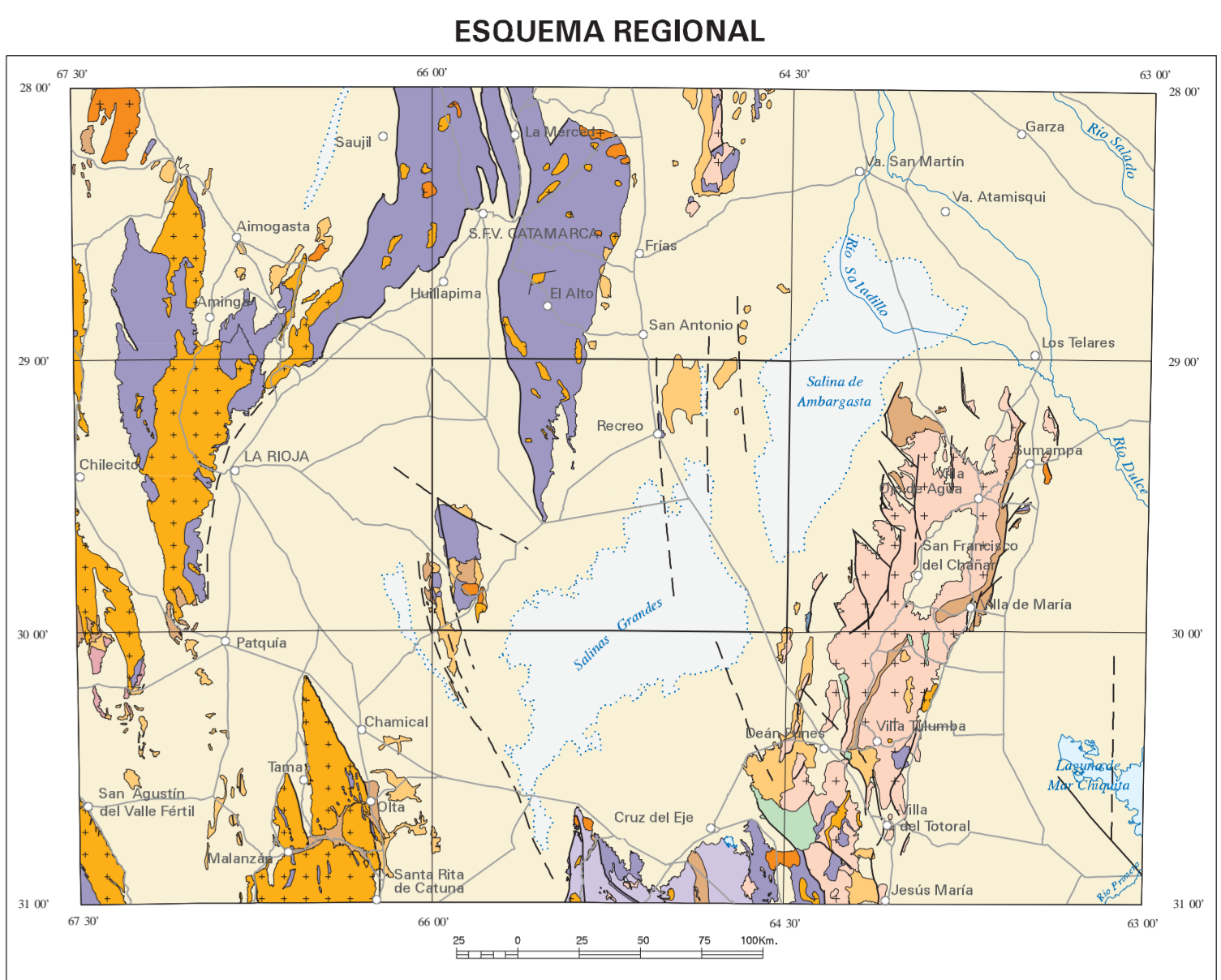
TRATAMIENTO INFORMATICO: UNIDAD SENORES REMOTOS Y SIG. SIGM  
EDICION DIGITAL: Daniel Marín, Cecilia Domarín y María I. Olmos.

EDICIÓN  
16 de Septiembre de 2005

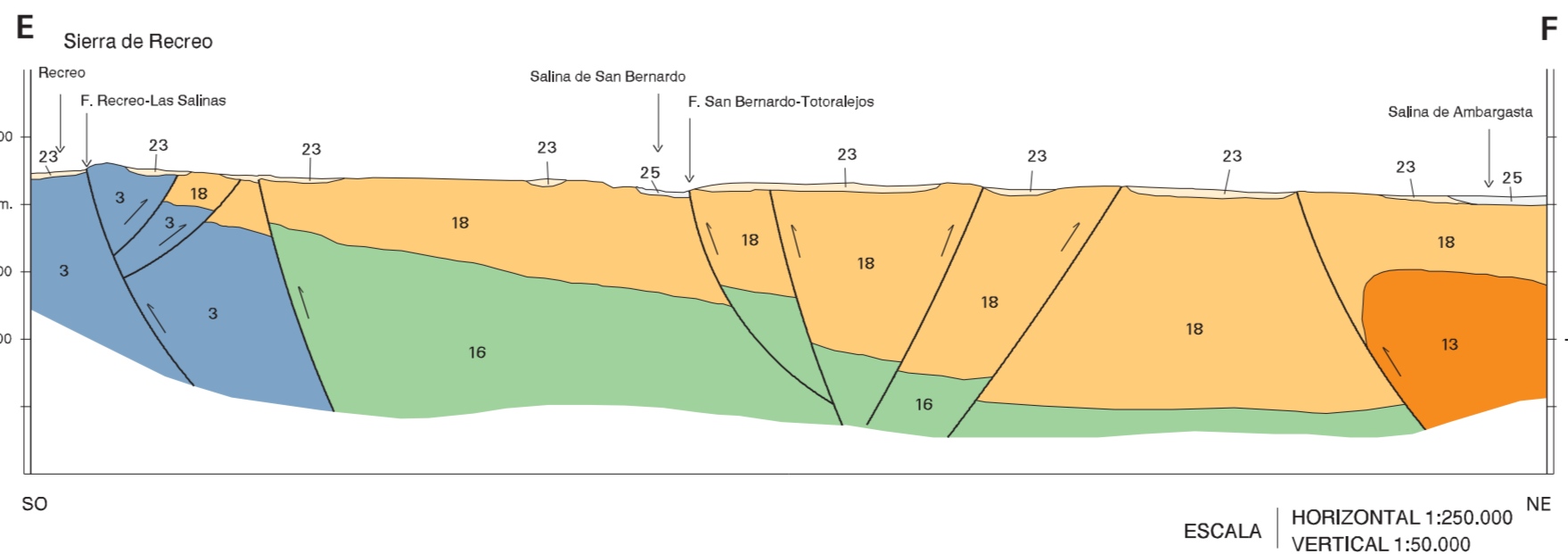
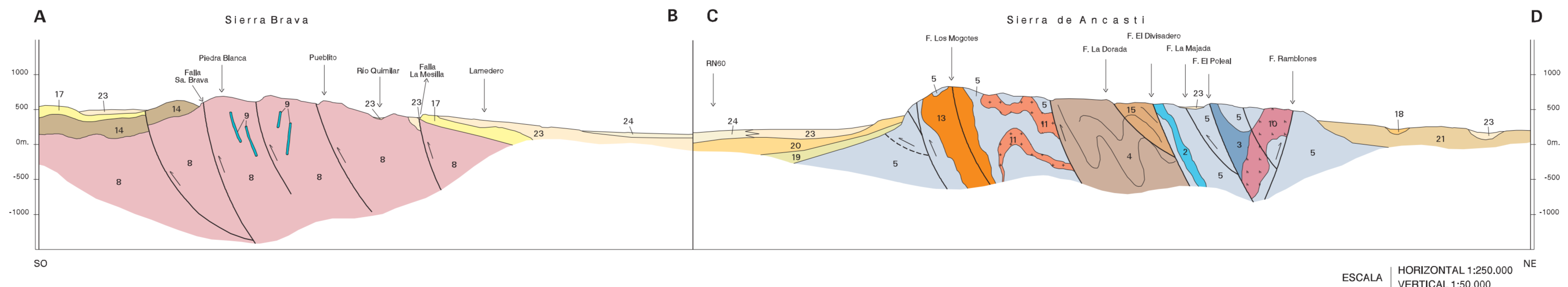


ESCALA 1:250.000  
PROYECCION GAUSS-KROGER  
EQUIDISTANCIA 25 Y 60 METROS

NORMAS, DIRECCION Y SUPERVISION DEL IGRM  
GEOLOGIA: Roberto Méndez, Fernando Gado  
RECURSOS MINERALES: Fernando Gado,  
Roberto Méndez y Carlos Amar.



PERFILES TRANSVERSALES



ESCALA HORIZONTAL 1:250.000  
VERTICAL 1:50.000