

CARTA GEOLOGICA DE LA REPUBLICA ARGENTINA

ESCALA 1:250.000

HOJA INTERPRETACION MAGNETICA

SIERRAS DE CHEPES Y LAS MINAS

3166-17/18 3163-13
3166-23/24 3163-19

SUBSECRETARIA DE MINERIA
Dirección Nacional del
SERVICIO GEOLOGICO

AUSTRALIAN GEOLOGICAL
SURVEY ORGANISATION
(AGSO)

PROVINCIA DE LA RIOJA
REPUBLICA ARGENTINA

- | | |
|----|---|
| 1 | Región extensa, debilmente magnética, granodiorita granito, en parte bajo cubierta sedimentaria. |
| 2 | Anomalías débiles, cortas, irregulares en un ambiente magnético débil a moderado; granodiorita. |
| 3 | Anomalías débiles, poca profundas en un ambiente magnético débil a moderado; granodiorita/basaltita. |
| 4 | Área magnética uniforme, granodiorita. Cubierta por sedimentos de poco espesor. |
| 5 | Anomalías profundas, con lineamientos locales, circulares y amplias; metasedimentos/granulitos ígneos por plúton granítico (Devónico), cubiertas por sedimentos. |
| 6 | Anomalías cortas de amplitud baja a moderada en un ambiente magnético moderado. |
| 7 | Anomalías cortas, poca profundas, de amplitud baja sobre una región magnética amplia, atípica en la dirección N-S, que puede ser un residual magnético granodiorita/granito bajo una cubierta sedimentaria con escaso aumento hacia el Norte. |
| 8 | Anomalías lineales, fuertes, granoblasto magnético o metasedimentos, cubiertas por materiales sedimentarios con espesor de hasta 500 m. |
| 9 | Anomalías moderadas a fuertes, granodiorita. |
| 10 | Anomalías lineales largas, granodiorita afectada por fallas. |
| 11 | Anomalías de amplitud bajo, cortas, en un ambiente magnético débil granodiorita, migmatitas con escaso metasedimento. |
| 12 | Anomalías largas en un ambiente magnético fuerte, migmatitas, metasedimentos y gabbro. |
| 13 | Anomalías largas, en algunos lugares sobre un ambiente magnético fuerte granito, migmatitas, metasedimentos. |
| 14 | Anomalías moderadas a fuertes, largas, lineales, migmatitas/metasedimentos. |
| 15 | Anomalías cortas en un ambiente magnético moderado, y una fuente magnética fuerte, aislada, granitogranodiorita. |
| 16 | Anomalías cortas en un ambiente magnético moderado; migmatitas/metasedimentos y granodiorita/basaltita. |
| 17 | Anomalías cortas en un ambiente magnético fuerte con una fuente magnética que se profundiza hacia el Sur; granodiorita. |
| 18 | Anomalías cortas, de baja amplitud, sobre fuentes magnéticas profundas, de intensidad variable; metasedimentos, cubiertas por materiales sedimentarios. |
| 19 | Anomalías cortas en un ambiente magnético moderado granitogranodiorita. |
| 20 | Anomalías moderadas, cortas, de poca profundidad sobrepuestas a una región magnética amplia (granulita, granito, granodiorita y basaltita). |
| 21 | Anomalías largas, lineales o ovaladas, poca profundas, de magnetismo bajo a ímbrico, granito basáltico. |
| 22 | Anomalías fuertes, de poca profundidad; diorita, basaltita y gabbro. |
| 23 | Lineamiento magnético largo que se profundiza hacia el Norte; mixta en una zona de cisura. |
| 24 | Anomalías largas, de amplitud moderada, migmatitas y granitogranodiorita, en gran parte cubiertas por sedimentos de poca profundidad. |
| 25 | Anomalías débiles, poca profundas en un ambiente magnético débil granodiorita debilmente magnetizada sobre granito o metasedimentos no magnetizados. |
| 26 | Anomalías grandes, uniformes, frecuentemente alargadas y anomalías lineales débiles. Fuentes magnéticas generalmente profundas; granodiorita/metasedimentos con basamento hacia el Este, cubiertas por sedimentos. |
| 27 | Anomalías de baja amplitud en un ambiente magnético débil; granoblasto ya metasedimentos (magnetita) débil cubiertos por materiales sedimentarios. |
| 28 | Anomalías aósmas, de baja amplitud, de dirección variable, con anomalías moderadamente fuertes y profundas en la parte central; granoblasto/metasedimentos con fragmentos de K ₂ O y cubiertas por materiales sedimentarios. |
| 29 | Anomalías amplias con basamento circulares profundas bajo una cubierta no magnética; coesitas graníticas de edad Devónica; cubiertas por materiales sedimentarios. |
| 30 | Anomalías aósmas, débiles, irregulares, granito, bajo una cubierta sedimentaria delgada. |
| 31 | Anomalías profundas, fuertes, lineales, migmatitas, granoblasto bajo una cubierta sedimentaria. |
| 32 | Anomalías lineales fuertes; migmatitas y granito bajo una cubierta sedimentaria superficial. |
| 33 | Zonas magnéticas débiles a no magnéticas, lineales, amplias, sedimentos Cenozoicos, Carboníferos y Permianos en una estructura graben. |
| 34 | Zonas no magnéticas, con dirección N-S curvadas a sinusales y lineales; zonas de cisura. |
| 35 | Zonas no magnéticas, con dirección principal NO y menor al NE, angostas, lineales y rectas; zonas de cisura. |

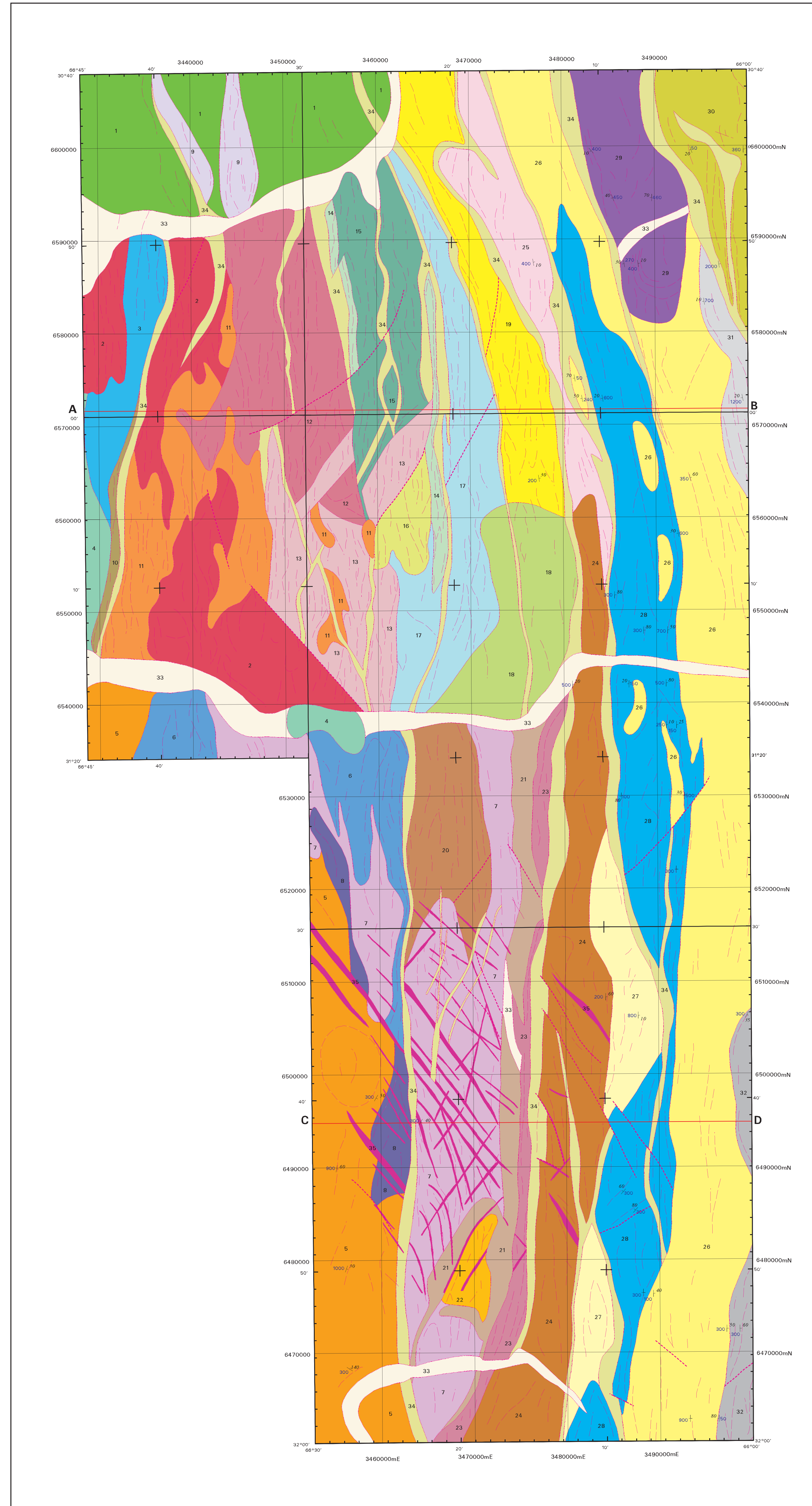
- | | | | |
|-------|-----------------------|-----|---|
| ----- | Límite magnético | /\ | Rumbo e inclinación de anomalía magnética |
| ----- | Falla, dislocación | + | Estrecho vertical |
| ----- | Lineamiento magnético | 000 | Profundidad hasta el basamento magnético (metros) |

DETALLES DEL RELEVAMIENTO
Fecha del levantamiento: febrero - julio 1995
Altura del levantamiento: 500 m
Espaciamiento entre líneas: 80-270 m
Espaciamiento entre líneas de unión: 5000 m
Dirección de las líneas de unión: 0°-100°
Altitud: 100 m sobre el terreno
Elongación: 025°
Intervalo de sustratos: 7.5 m
Instrumento: Magnetómetro de vapor de Césio
Campo magnético internacional de referencia usado para el ajuste: 1995.3
Tamaño de la celda: 120 m
Subsecretaría: SGM (Ministerio de Surveys, Inc.)
Contratista: World Geoscience Corporation

AUTORIDADES:
Argentina: Subsecretaría de Minería de la Nación, D. Melán
Director del Servicio Geológico Nacional, R. S. Page
Australia: Secretary of Department of Primary Industries and Energy, P. Barnett
Encargado del Servicio Geológico, H. W. Villiers

RESPONSABLES DEL PROYECTO:
Argentina: Roberto Melán
Australia: Peter G. Stuart-Smith

EDICIÓN DICIEMBRE 1996
Interpretación: 1986.R. Hargraves (Burgard & Geophysical Pty Ltd), P. P. Foster y R. S. Kinnear (AGSO)
Cartografía: D. Bottrill, R. Montgomery, L. Higgins y A. Johnson (AGSO)
Tratamiento de imágenes: D. Bottrill y M. Pyle (AGSO)
Sistema de Información Geográfica: D. Bottrill, R. Montgomery y A. Johnson (AGSO)
La información contenida en este mapa ha sido obtenida durante el programa "Mapas Geocientíficos de las Sierras Pampeanas, Provincia Argentina-Chubutiana, de Cooperación Técnica" a cargo de la Subsecretaría de Minería de la Nación y el Departamento del Servicio Geológico Australiano (AGSO), bajo un MCT firmado en noviembre 1994 por el Secretario de Minería de la Nación, D. A. E. Marín. Es propiedad de la Dirección Nacional del Servicio Geológico. Permítase su reproducción.



ESCALA 1:250.000

PROYECCION MERCATOR TRANSVERSAL CONFORME GAUSS-KRUGER
DATUM GEOGRAFICO INTERNACIONAL
MAGNETICO DEL AÑO 1975
DECLINACION MAGNETICA 1° 15'
VARIACION ANUAL 0° 15'

