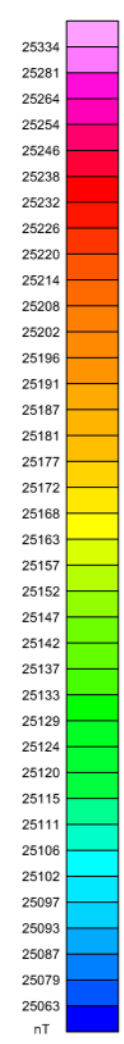
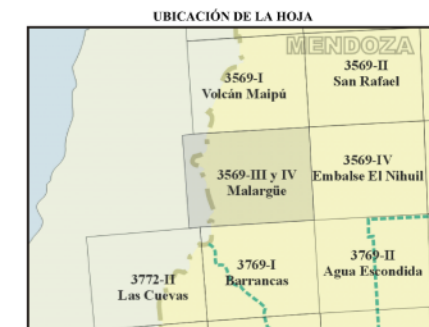
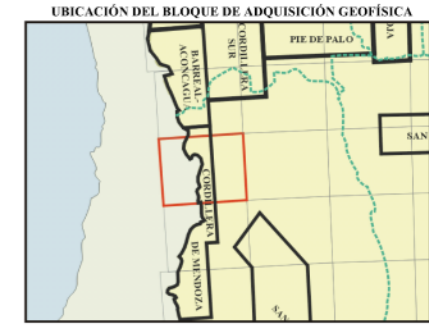
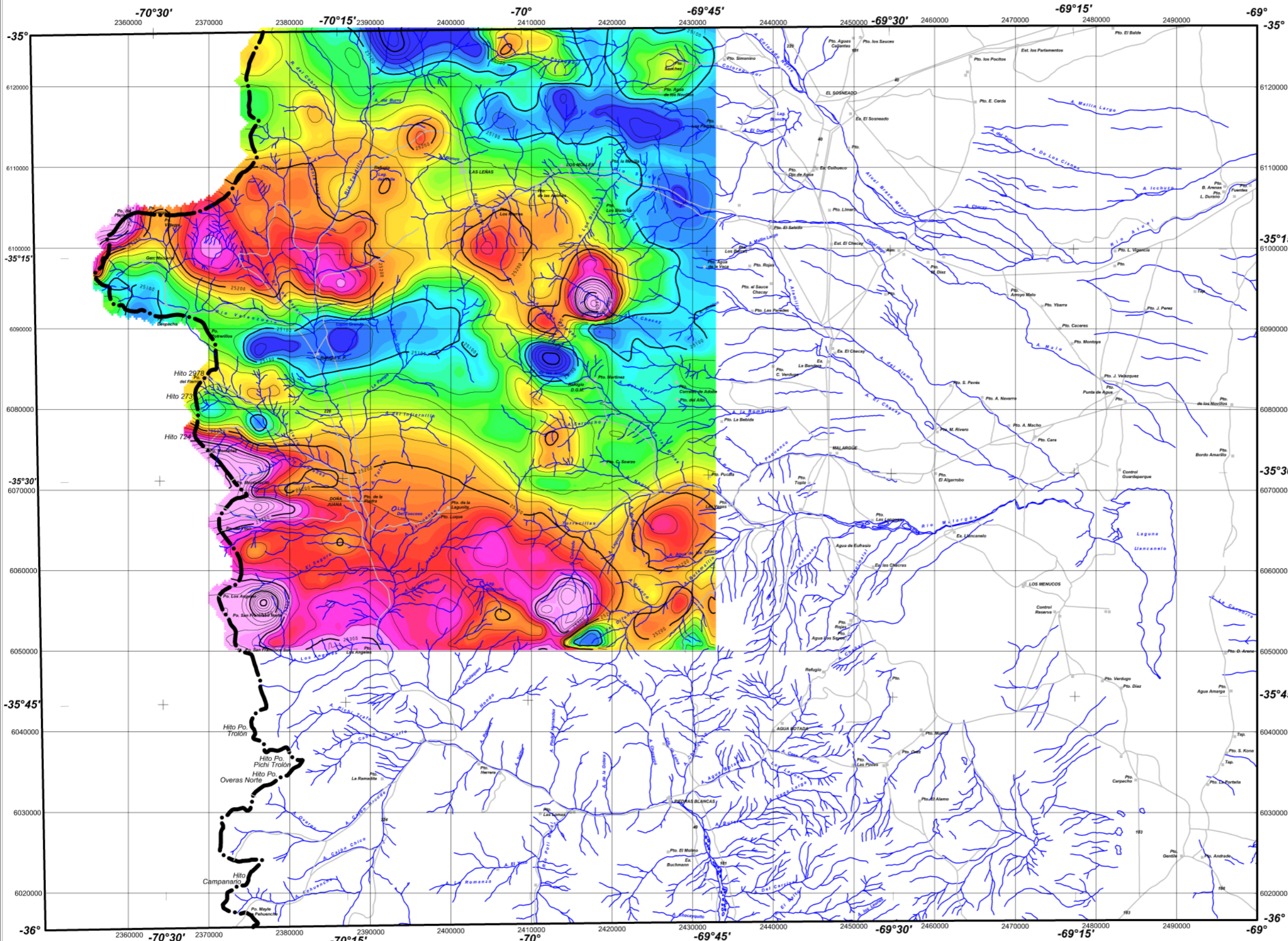


3572-IV y 3569-III Malargüe Intensidad del campo magnético (TMI)



ESPECIFICACIONES DEL LEVANTAMIENTO

Bloque "Cordillera de Mendoza" *** Extensión: 18.300 km lineales *** Puntos extremos: (A) Límite con Chile-32°49'; (B) 49°34'32"49"; (C) 49°35'34"33"; (D) 49°44'34"33"; (E) 49°44'35"42"; (F) Límite con Chile-35°41' *** Líneas de vuelo: N-S, espaciamiento: 1 km; Líneas de control: E-W, espaciamiento: 10 km *** Altura de vuelo: bloques a altura constante a 5300 m.s.n.m. y 5900 m.s.n.m. *** Posicionamiento: GPS diferencial Scintrex-Navstar, con tarjeta Novatel 3951R y tarjeta de tiempo real RTCM 104 de 12 canales *** Radar altimétrico: Terra TRA 3500/TRI-40, precisión 2%, con intervalo de muestreo de 0,1 s *** Magnetómetros de campo y base: Scintrex CS-2 de vapor de cesio, precisión 0,001 nT, con intervalo de muestreo de 0,1 s *** Sistema de videograbación Scintrex VFP3, con lente gran angular y monitor Sony Wacimian VHS *** Sistema de adquisición de datos Datalogger P101 sobre plataforma PC-AT 486 *** Avión: Piper Navajo *** Magnetómetro de base en Malargüe (Argentina), trasladado a San Fernando y Santiago (Chile), con intervalo de muestreo de 1 s *** Procesamiento efectuado por GEODATOS: Correcciones de posición, variación magnética diurna, nivelación, micronivelación, deducción de una tendencia regional de primer orden, continuación descendente de 600 m del bloque occidental y filtrado pasabanda, compilación con datos aeromagnéticos preexistentes y bloque oriental, mediante continuaciones ascendentes, decimales, regrillados y filtrado, compilación final, continuación ascendente de 1 km y grilla a malla 500 m, proyección UTM 19S, WGS84 *** Procesamiento efectuado por SEGEMAR: reproyección a Gauss-Krüger faja 2 Campo Inchauspe, recorte de la porción de información correspondiente a territorio argentino, purga de líneas rotuladas y tramos redundantes, y simplificación del puntaje de líneas de vuelo, corrección puntual de valores extremos, nivelación, micronivelación, generación de un canal de intensidad del campo magnético reducida al polo, grilla a malla 250 m *** Fecha del levantamiento: marzo a octubre de 1997 *** Levantado por GEODATOS S.A.I.C. para la Gerencia de Exploraciones de CODELCO Chile.