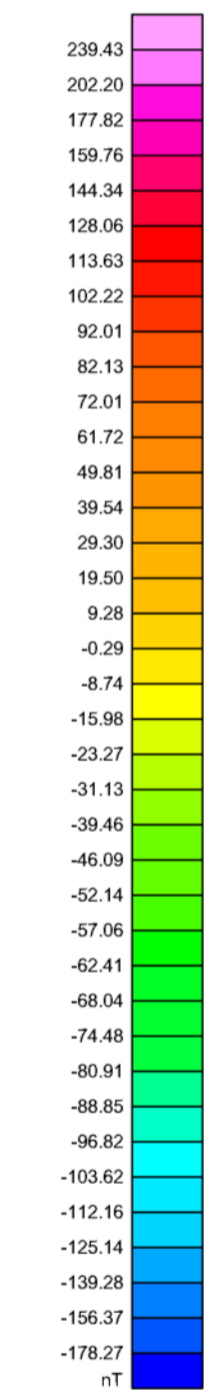
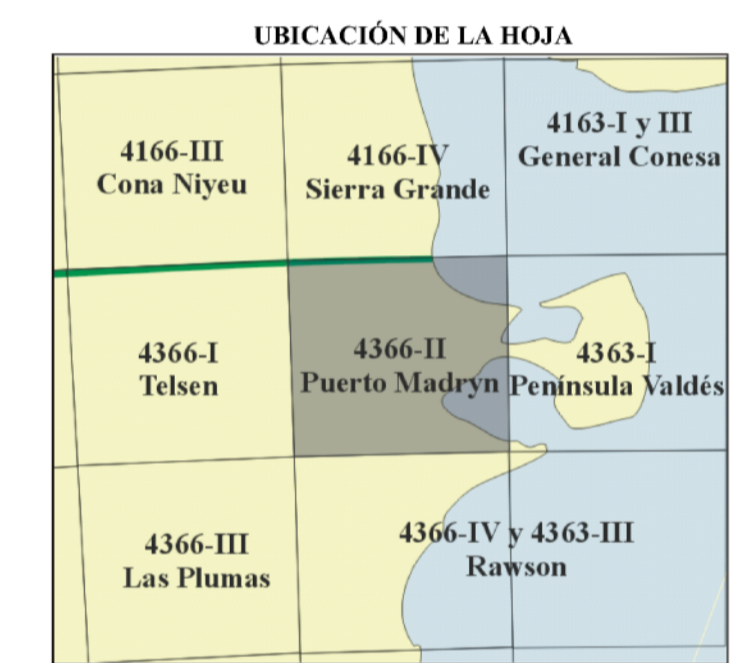
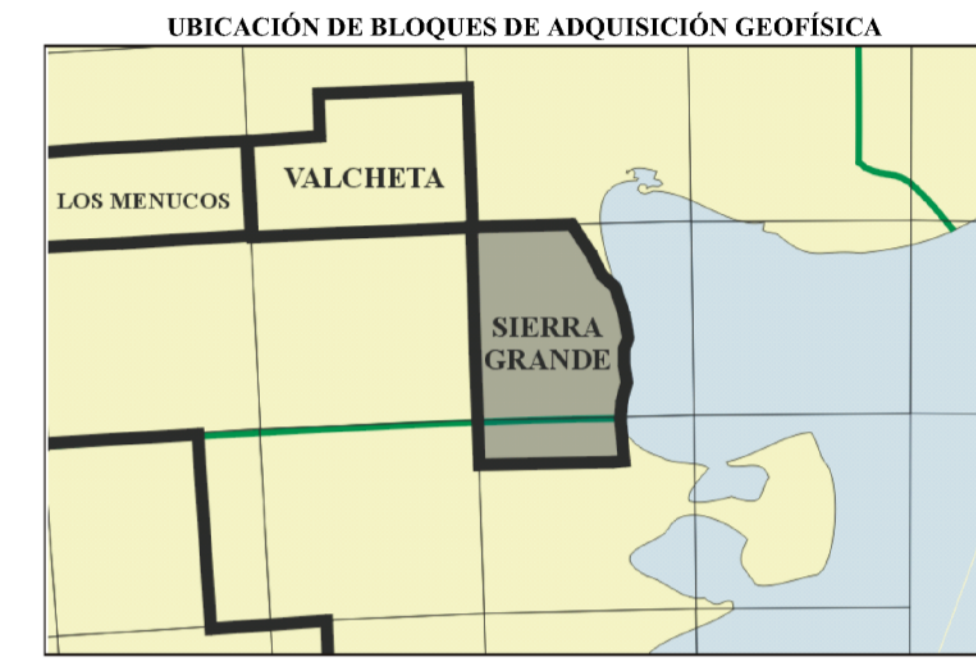
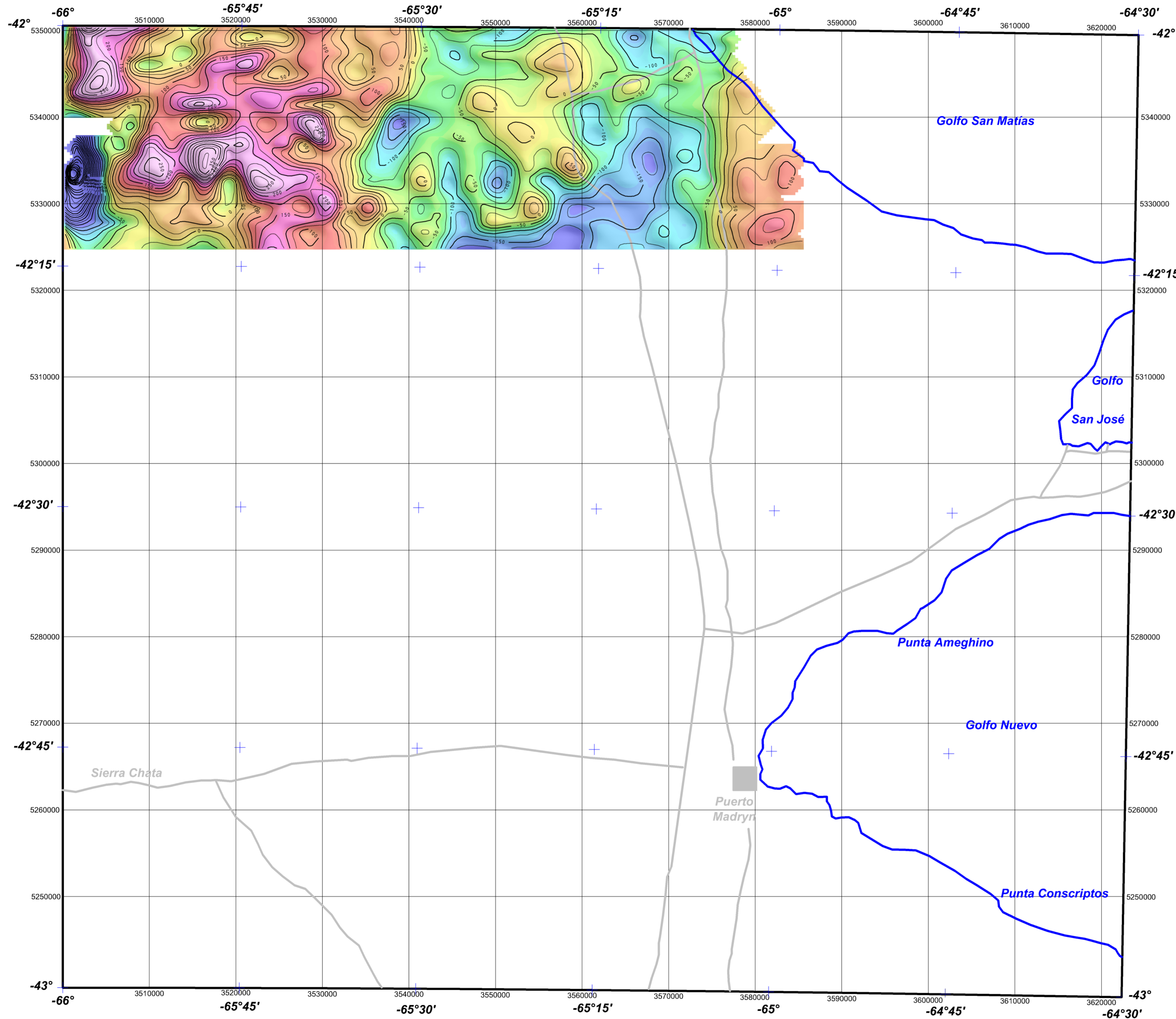


4366-II Puerto Madryn

Intensidad del campo magnético reducido al polo (RTP) -residual-



ESPECIFICACIONES DEL LEVANTAMIENTO

Bloque "Sierra Grande" *** Extensión: 10.000 km lineales *** Puntos extremos: (A): -41°01' / -66°00'; (B): -42°13' / -66°00'; (C): -42°13' / -65°00'; (D): -41°28' / -65°00'; (E): -41°15' / -65°15'; (F): -41°01' / -65°18'; *** Líneas de vuelo: E-W, espaciamiento: 1 km; Líneas de control: N-S, espaciamiento: (variable), aproximadamente 10 km *** Altitud nominal de vuelo: 400 pies *** Posicionamiento: mosaico de fotografías aéreas a escala 1:60.000 *** Magnetómetro de precesión nuclear, con intervalo de muestreo de 1 s *** Corrección magnética diurna *** Proyección original Gauss-Krüger faja 3 / Campo Inchauspe *** Malla de gridado original: 330m *** Fecha del levantamiento: 1975 *** Levantado por el Servicio de Hidrografía Naval *** Los registros analógicos fueron digitalizados en el SEGEMAR en 1997 ***

