

# CARTA GEOLOGICA DE LA REPUBLICA ARGENTINA

ESCALA 1:100.000

HOJA GEOLOGICA

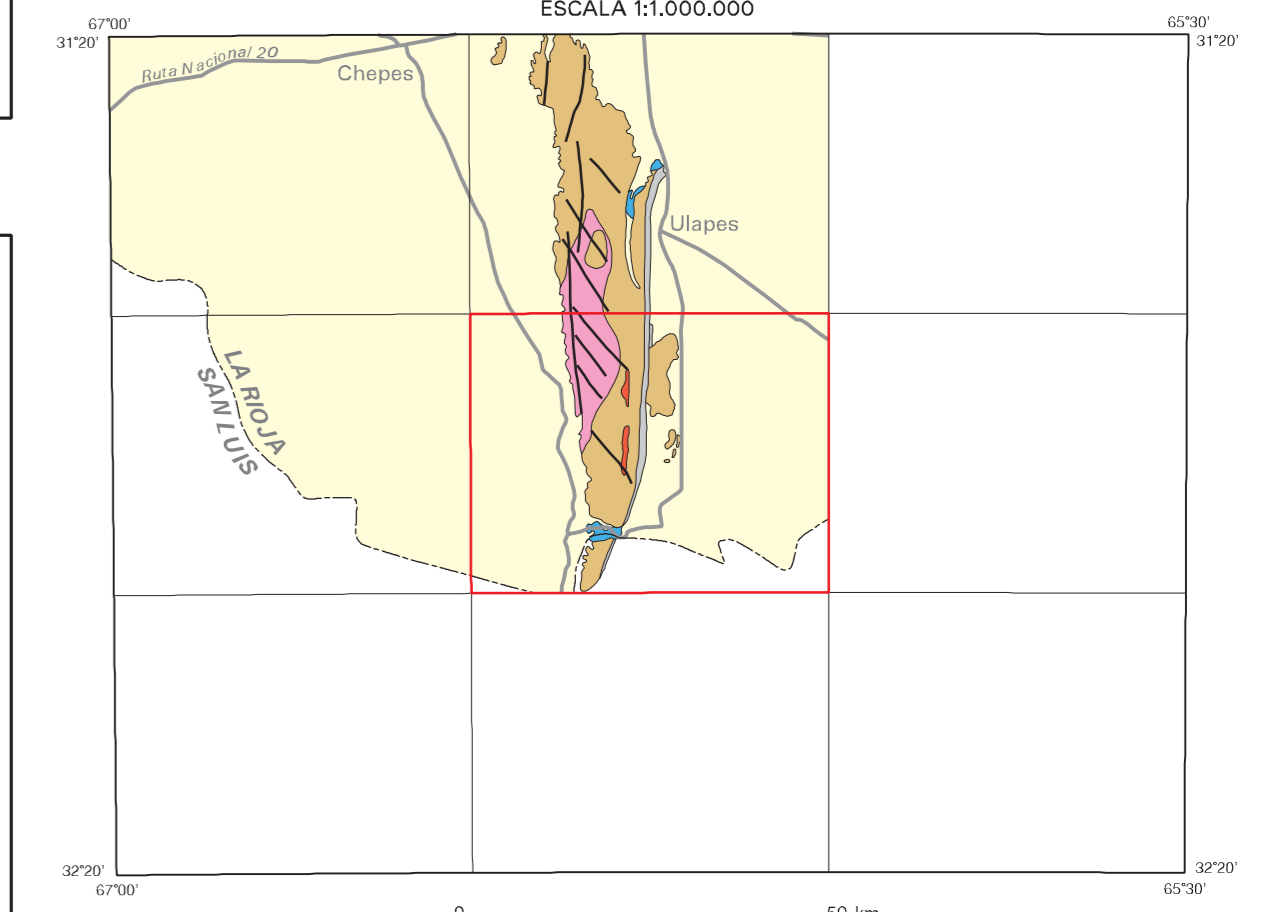
CORRAL DE ISAAC

3166-33

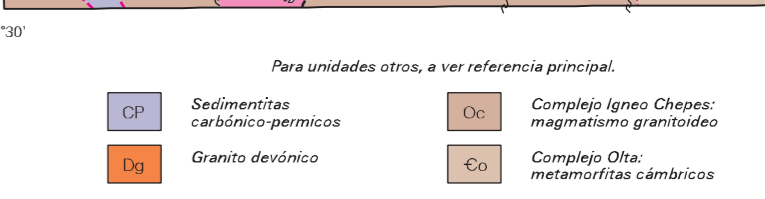
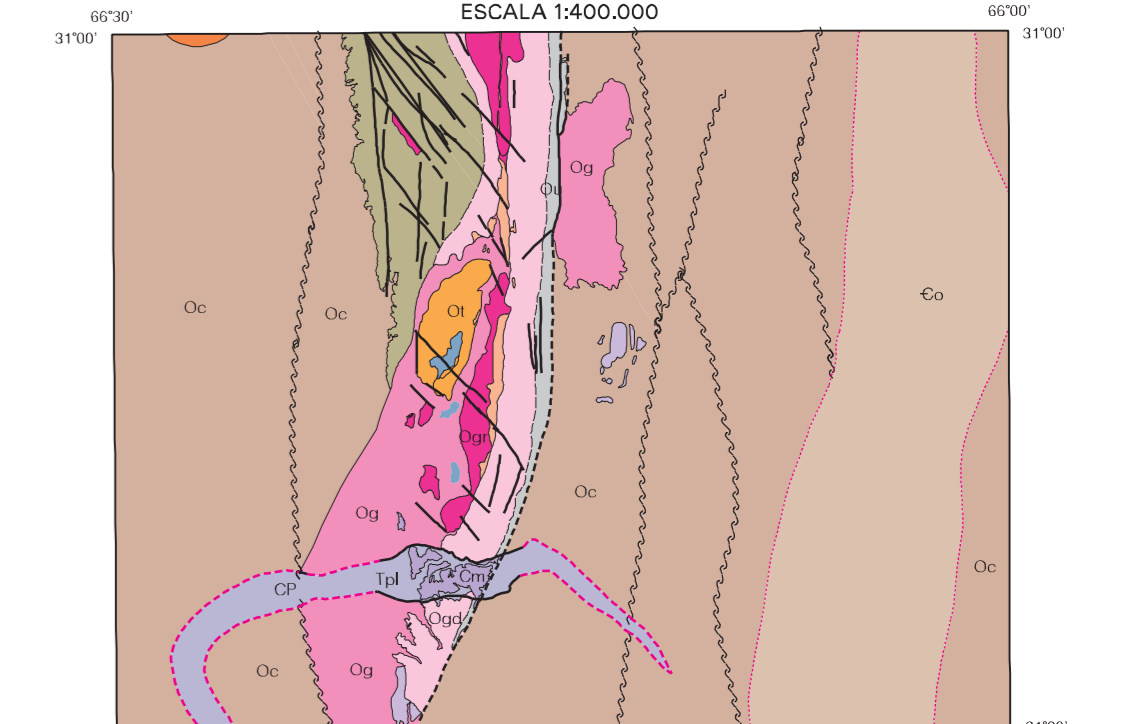
PROVINCIA DE LA RIOJA  
REPUBLICA ARGENTINA

SERVICIO GEOLOGICO  
MINERO ARGENTINO  
(SEGEMAR)

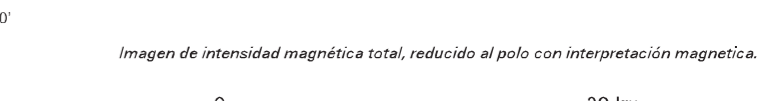
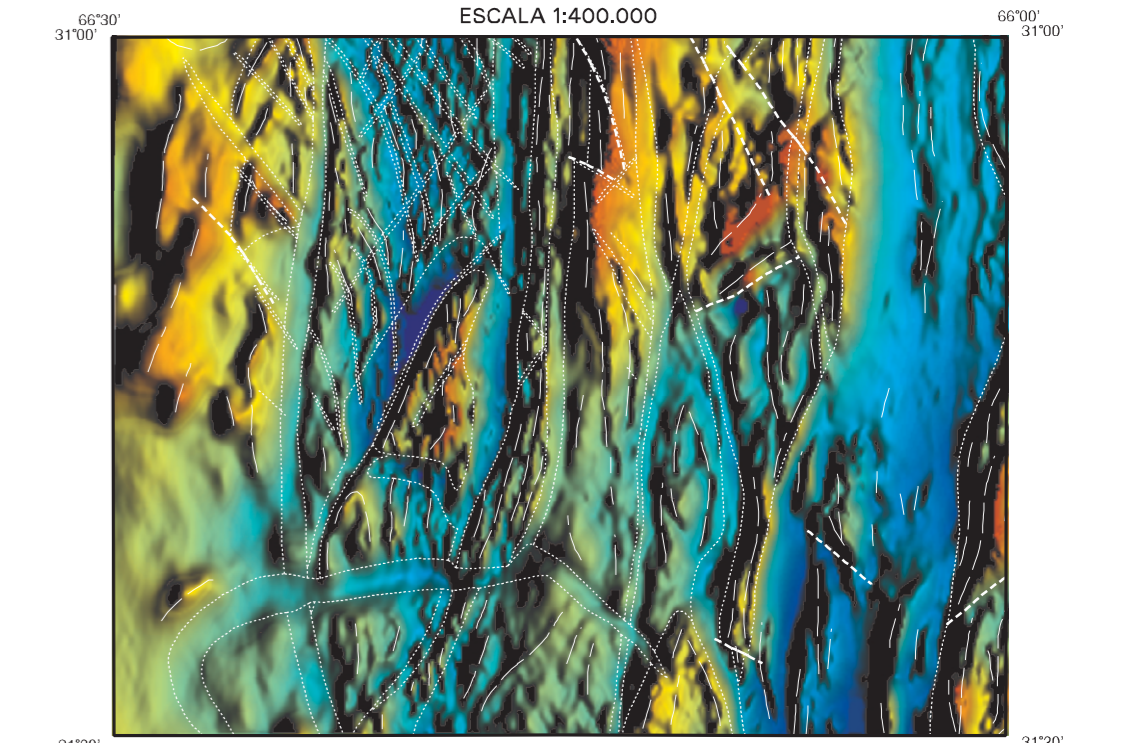
ESQUEMA REGIONAL  
ESCALA 1:1.000.000



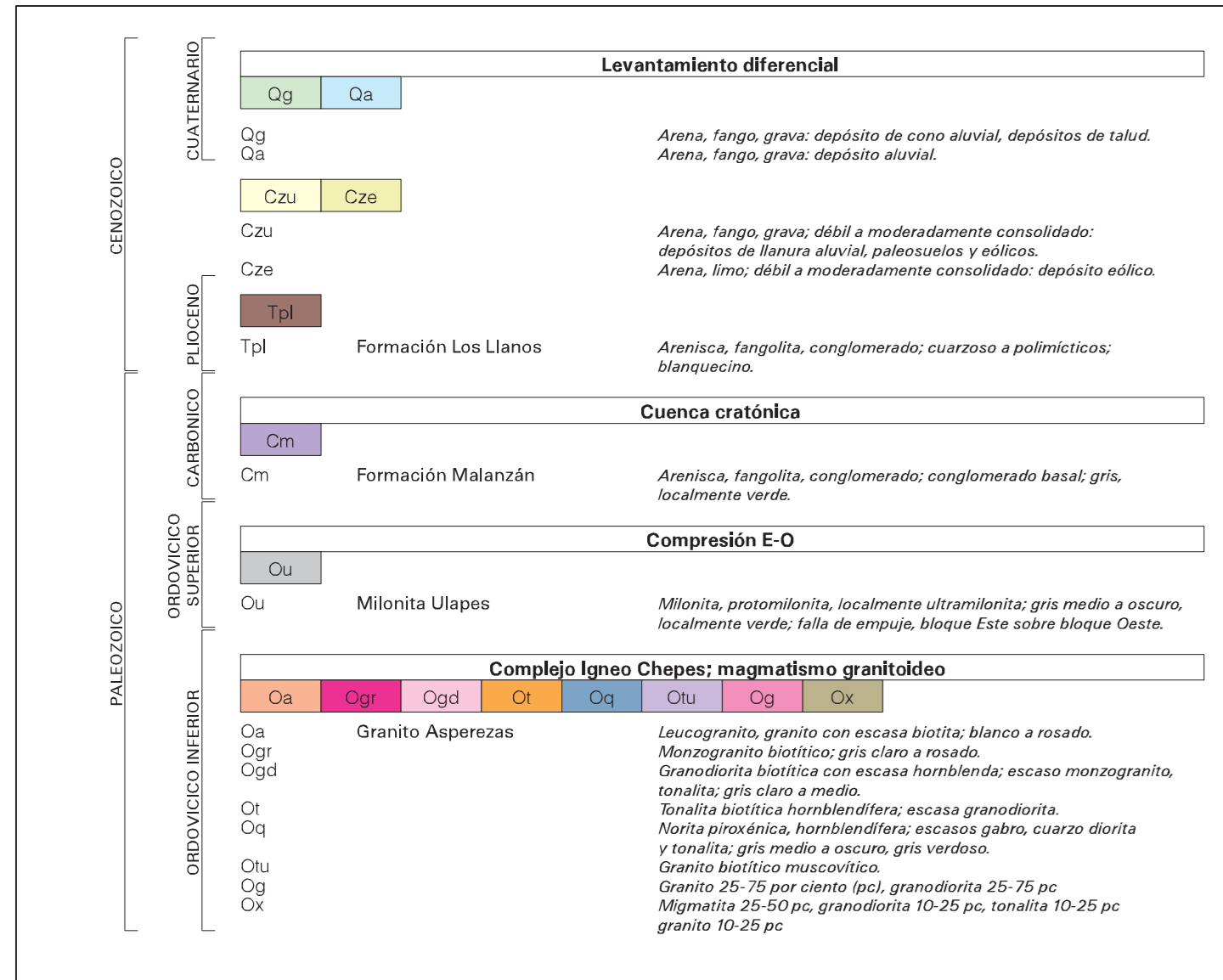
ESQUEMA DEL BASAMENTO  
ESCALA 1:400.000



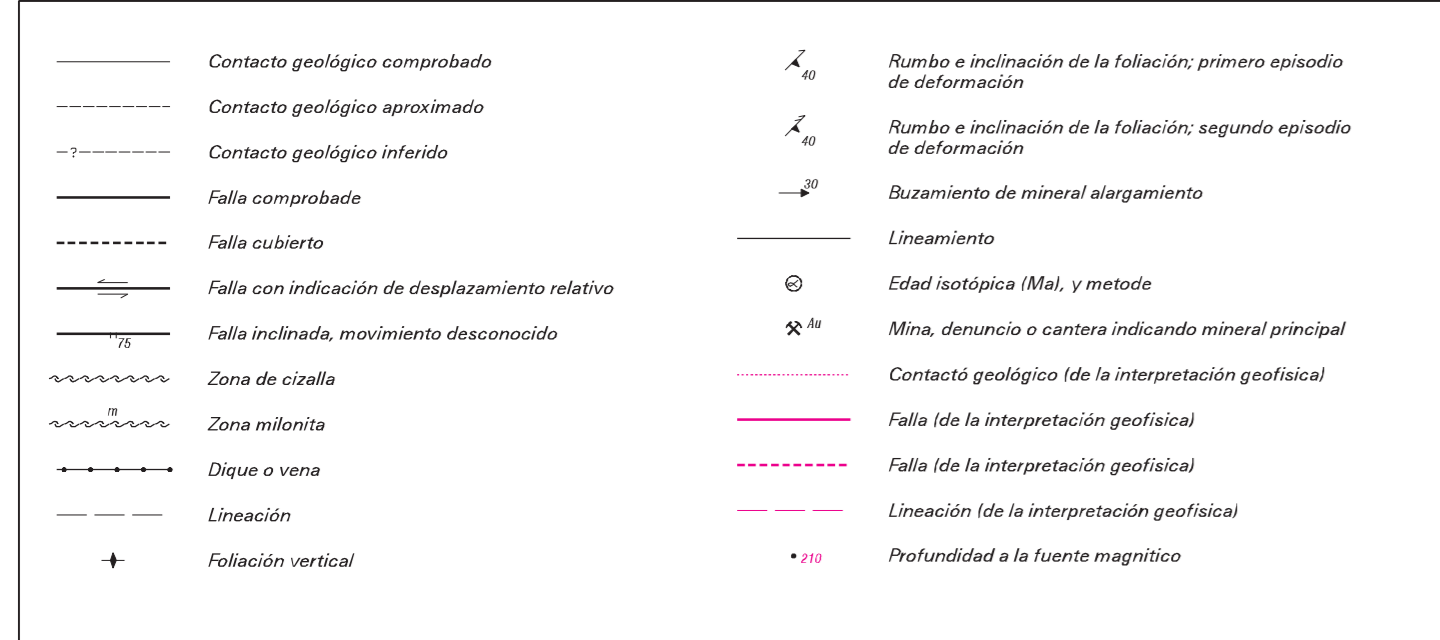
INTERPRETACION MAGNETICA  
ESCALA 1:400.000



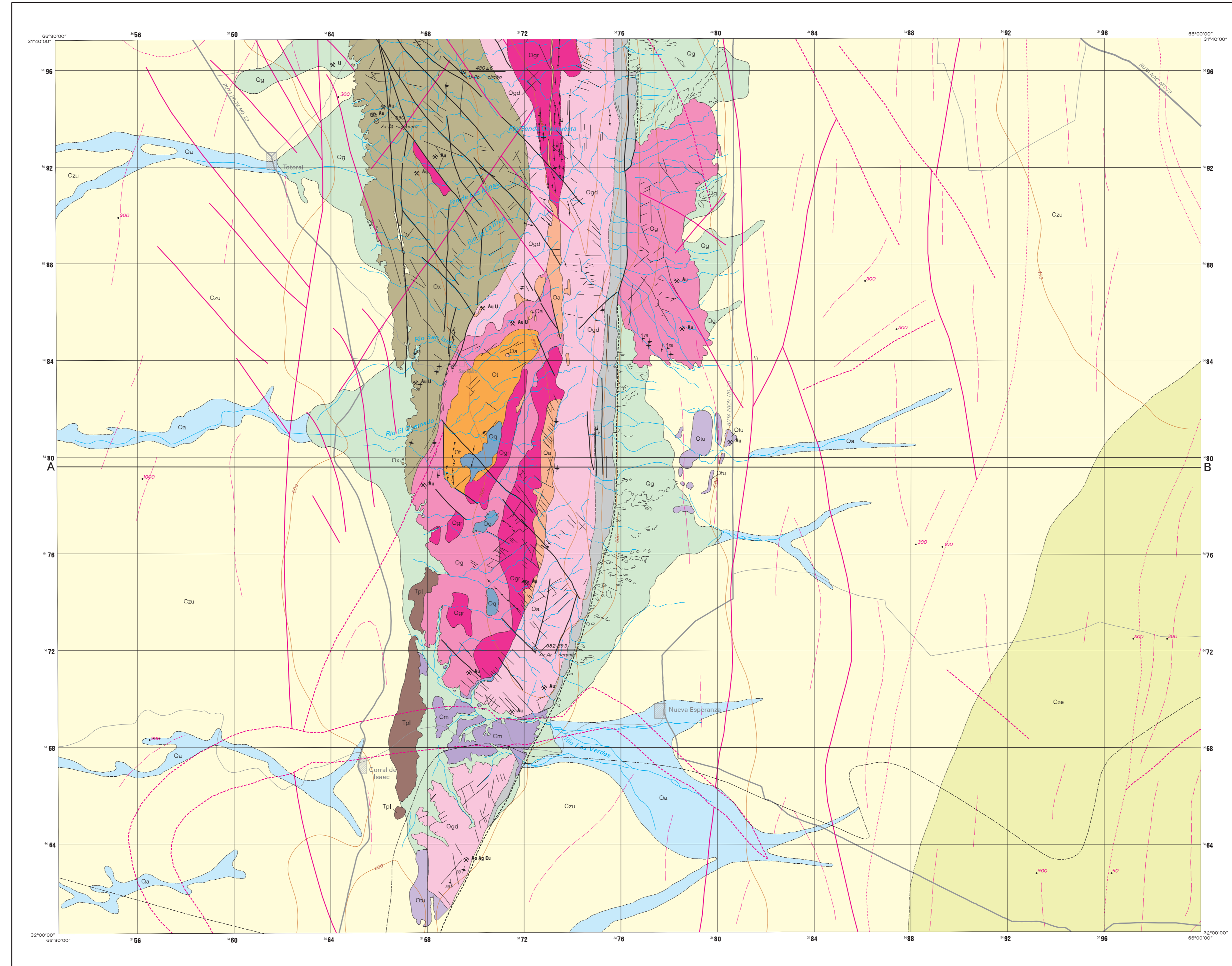
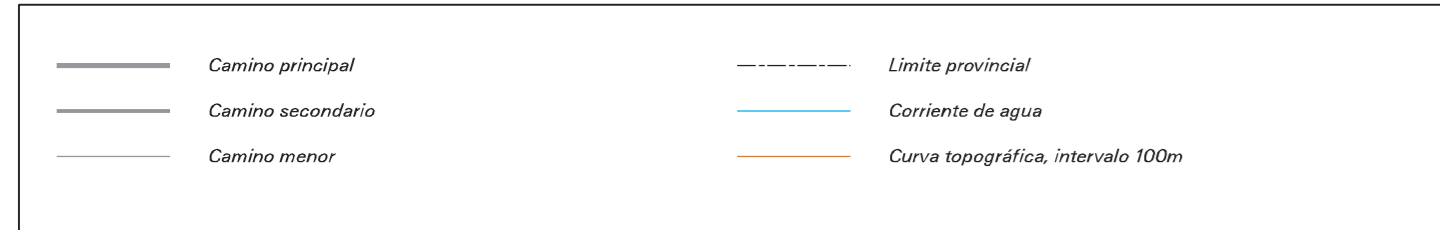
## CUADRO ESTRATIGRAFICO



## REFERENCIAS GEOLOGICAS



## REFERENCIAS CARTOGRAFICAS



La presente publicación es ajena a la cartografía oficial, establecida por el Poder Ejecutivo Nacional, a través del IGM - Ley 22.963 - LEY No. 24.224 de REORDENAMIENTO MINERO

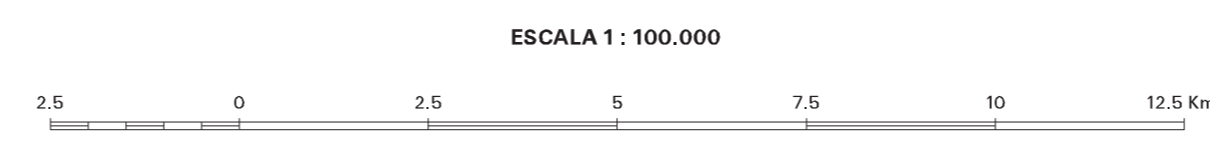
EDICIÓN 1997

La información contenida en este mapa fue obtenida durante el programa "Mapa Geocientífico de las Sierras Pampeanas: Proyecto Argentino-Australiano de Cooperación" llevado a cabo por la Secretaría de Minería de la Nación y la Organización del Servicio Geológico Australiano (AGSO), bajo un MCT firmado en Noviembre 1994, por el Secretario de Minería de la Nación Dr. A. E. Maza.

Es propiedad de Servicio Geológico Minero Argentino (SEGEMAR). Prohibida su reproducción.

## ACLARACION

En lo posible, AGSO ha utilizado técnicas e instrumentos para lograr los mejores resultados e información posible. Sin embargo, tales técnicas e instrumentos no son necesariamente perfectos. En consecuencia, AGSO no garantiza o hace declaraciones o representación sobre la precisión o integridad de cualquier información contenida en este documento. EL USUARIO NO DEBE BASARSE SOLAMENTE EN ESTA INFORMACION CUANDO SE CONSIDEREN TEMAS QUE TENGAN IMPLICANCIAS COMERCIALES.



ESCALA 1 : 100.000

PROYECCION MERCATOR TRANSVERSAL (CONFORME GAUSS-KRÖGER)

SISTEMA DE COORDENADAS GEODESICAS CAMPO INCLINADO

MERIDIANO CENTRAL - 68°00'00"

PUNTO DE ORIGEN - 30°00'00"

FACTORA DE ESCALA 10

NORTE MAGNETICO

ESTR. MAGNETICO 2000.0000



CONVERGENCIA 19°02'

DECLINACION MAGNETICA 10°02'

VARIACION ANUAL -0'00'22"

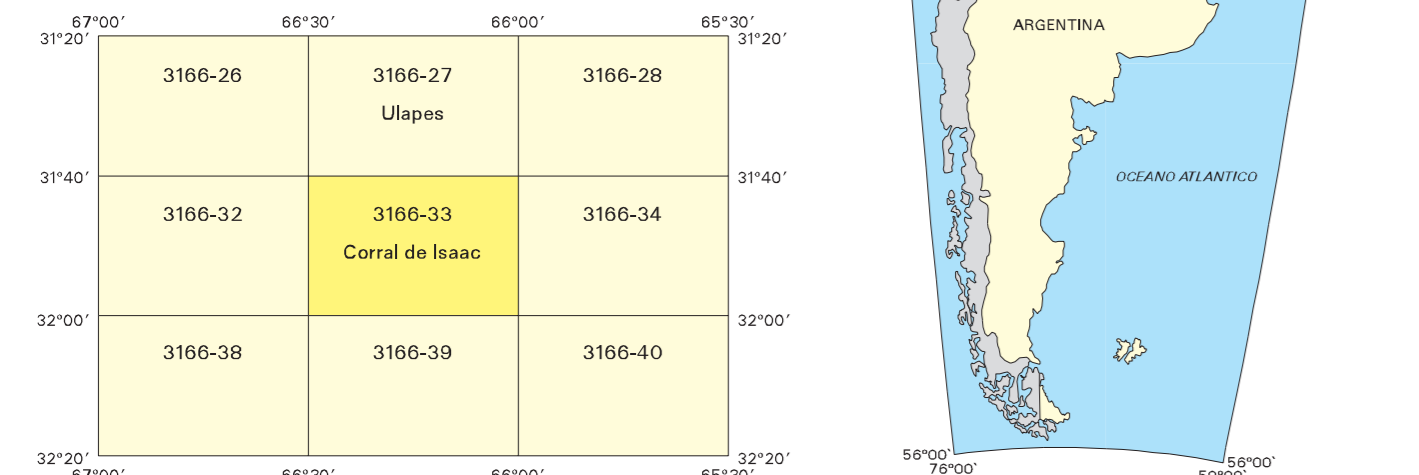
Geología: 1094-1096 P.E. Peters y P. Lyons (AGSO)  
Minería: R. G. Sidorov (AGSO)  
Levantamiento de campo: O. Cravero, J. Rios-Gomez, O. González y G. Vujovich  
Recopilación: D. Pittinger y P. Lyons (AGSO)  
SIG: N. R. Montgomerie, D. Butrovski, L. M. Hight, R. Larson y B. Cotton (AGSO)  
Tratamiento de imágenes: D. Butrovski y M. Pajis (AGSO)  
Cartografía: D. Butrovski, N. R. Montgomerie, L. M. Hight, R. Larson y B. Cotton (AGSO)

AUTORIDADES:  
Argentina: Subsecretario de Minería de la Nación: D. Mallan  
Director del Servicio Geológico Nacional: R. E. N. Page  
Australia: Secretary of Department of Primary Industries and Energy: P. Barratt  
Executive Director of AGSO: N. W. Williams  
Chief, Research and Development Division: L. Jaques  
RESPONSABLES DEL PROYECTO:  
Argentina: Roberto Miró  
Australia: Peter G. Stuart-Smith

## INFORMACION TOPOGRAFICA



## DIAGRAMA DE LOCALIZACION

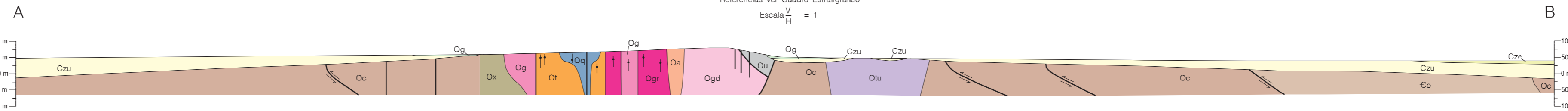


## PERFIL GEOLOGICO

Cubierta delgada omitida

Referencias ver Cuadro Estratigrafico

Escala 1/4 = 1



SEGEMAR