

CARTA GEOLOGICA DE LA REPUBLICA ARGENTINA

ESCALA 1:100.000

HOJA METALOGENETICA

CORRAL DE ISAAC

3166-33

PROVINCIA DE LA RIOJA
REPUBLICA ARGENTINA

SERVICIO GEOLOGICO
MINERO ARGENTINO
(SEGEMAR)

CUADRO ESTRATIGRAFICO

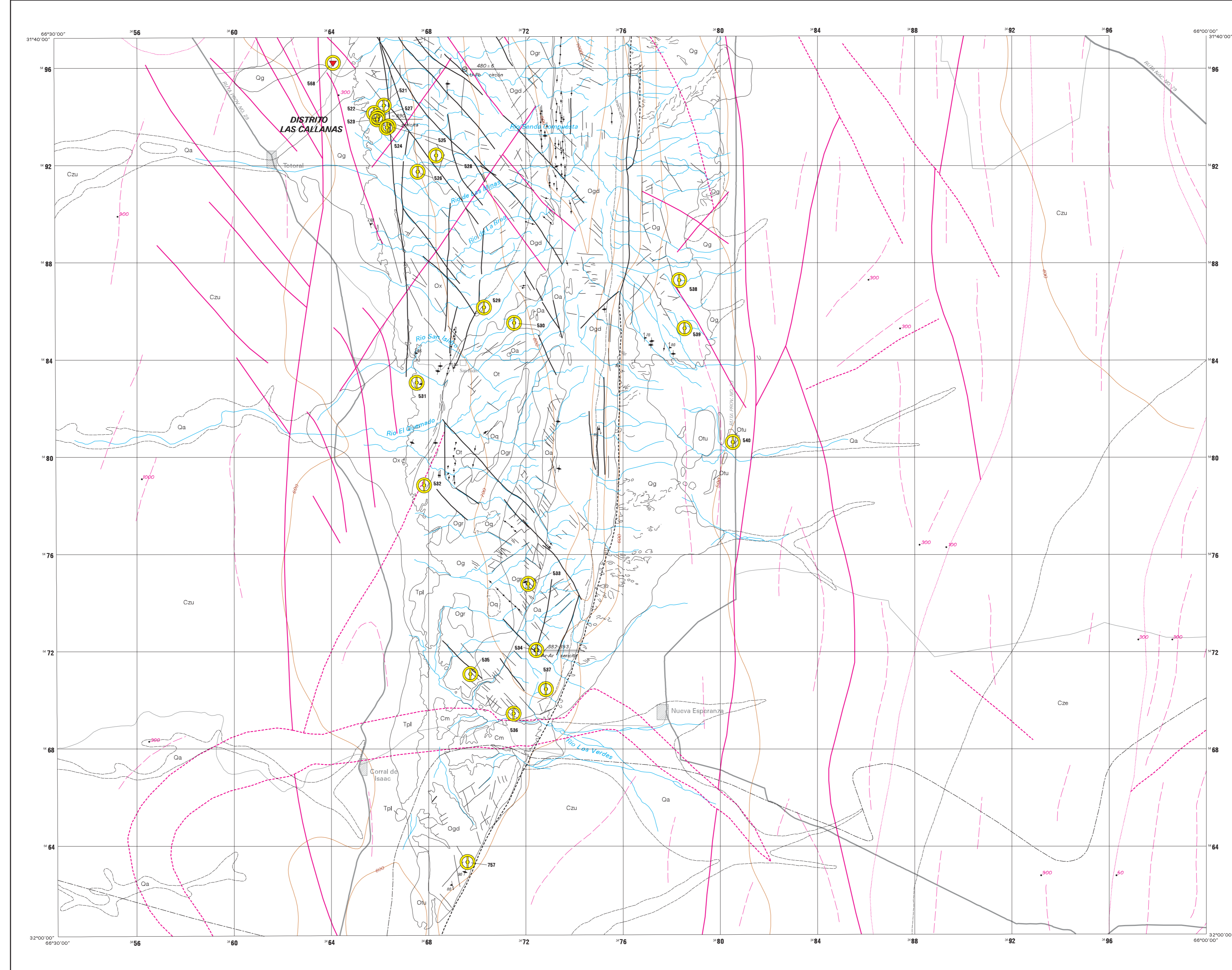
ERA	PERIODO	UNIDAD LITOLÓGICA	DESCRIPCIÓN
CUATERNARIO	LEVANTAMIENTO DIFERENCIAL	Qg, Qa	Arena, fango, grava; depósito de cono aluvial, depósitos de talud.
		Czu, Cze	Arena, fango, grava; depósito aluvial.
		Cze	Arena, fango, grava; débil a moderadamente consolidado; depósitos de llanura aluvial, paleosuelos y sólicos.
TERCIARIO	Cuenca cratónica	Tpl	Formación Los Llanos. Arenisca, fangolita, conglomerado; cuarzo a polimictico; blanquecina.
		Cm	Formación Malanzán. Arenisca, fangolita, conglomerado; conglomerado basal, grís, localmente verde.
ORDOVICICO SUPERIOR	Compresión E-O	Ou	Milonita Ulapes. Milonita, protomilonita, localmente ultramilonita; grís medio a oscuro, localmente verde; falla de empuje, bloque Este sobre bloque Oeste.
		Oa, Ogr, Ogd, Or, Oq, Ocu, Og, Ox	Complejo Igneo Chepes; magmatismo granitoideo
ORDOVICICO INFERIOR	Granito Asperesas	Oa, Ogr, Ogd	Leucogranito, granito con escasa biotita; blanco a rosado. Monzogranito biotítico; grís claro a rosado. Granodiorita biotítica con escasa hornblenda; escaso monzogranito, tonalita, grís claro a medio.
		Oq, Or, Ocu, Og, Ox	Tonalita biotítica hornblendítica, escasa granodiorita. Hornblenda, hornblendítica, escasas gabros, cuarzo, diorita y tonalita; grís medio a oscuro, grís verdoso. Granito biotítico mesocristalino. Granito 25-75 por ciento (act), granodiorita 25-75 pc. Migmatita 25-50 pc, granodiorita 10-25 pc, tonalita 10-25 pc granito 10-25 pc.

REFERENCIAS GEOLOGICAS

—	Contacto geológico comprobado	↖	Rumbo e inclinación de la foliación; primero episodio de deformación
- - -	Contacto geológico aproximado	↗	Rumbo e inclinación de la foliación; segundo episodio de deformación
- · - · -	Contacto geológico inferido	— ²⁰	Buzamiento de mineral alargamiento
—	Falla comprobada	⊙	Lineamiento
- · - · -	Falla cubierto	⊙ ⁴⁰	Edad isotópica (Ma), y metodo
—	Falla con indicación de desplazamiento relativo	⊙ ⁴⁰	Mina, denuncia o cantera indicando mineral principal
—	Falla inclinada, movimiento desconocido	—	Contacto geológico (de la interpretación geofísica)
~~~~~	Zona de cizalla	—	Falla (de la interpretación geofísica)
~~~~~	Zona milonita	—	Falla (de la interpretación geofísica)
—	Dique o vena	—	Lineación (de la interpretación geofísica)
—	Lineación	—	Profundidad a la fuente magnética
+	Foliación vertical		

REFERENCIAS CARTOGRAFICAS

—	Camino principal	—	Límite provincial
—	Camino secundario	—	Corriente de agua
—	Camino menor	—	Curva topográfica, intervalo 100m



ASOCIACION	COLOR INTERIOR ANILLO	COLOR INTERIOR SIMBOLO
Au ± Cu, Ag, Pb, U7	●	●
Cu ± Au, Ag, Pb	●	●
U	●	●
Otros minerales no metalíferos: (cuarzo)	●	●
Rocas de aplicación: (granito y piedras lavas)	●	●

TIPO MORFOGENETICO	SIMBOLO
PEGMATITICO	⊙
DE CONCENTRACION MAGMATICO	⊙
Incluye: podiformes, masivos, venas y diseminados magmáticos (estratiformes o stockworks)	⊙
VOLCANICO CONTINENTAL	⊙
Incluye: S, Cu en 'mantos', Fe tipo Laco	⊙
METAMORFICOS Y DE REEMPLAZO METASOMATICO	⊙
Incluye: de contacto, térmico regional, skarn, tacita, greisens	⊙
STOCKWORK - DISEMINADO	⊙
es: tipo porphyry copper	⊙
CHIMENAS (pises - tubos)	⊙
BRECHA HIDROTHERMAL, INTRUSIVA	⊙
VETAS Y STOCKWORK - ZONAS DE CIZALLA	⊙
Incluye: vetillas en estructuras lineales	⊙
'ESTRATOLIGADO'	⊙
Incluye: estratiformes, estratoides, placer fossil, evaporita fossil, diseminado en niveles sedimentarios o metamórficos, sulfidos masivos relleno de cavidades (relleno karstico)	⊙
PLACERES	⊙
Incluye: aluvial, coluvial, de playa, edico	⊙
RESIDUAL	⊙
Incluye: ocos, lateritas	⊙
EVAPORITAS	⊙
Incluye: costas de salares y salmuera	⊙
MORFOLOGIA/GENESIS DESCONOCIDAS	⊙

YACIMIENTOS METALIFEROS

Número de ARGEMV	Yacimiento	Minerales/rocas	Número de ARGEMV	Yacimiento	Minerales/rocas
521	La Callena V	Au	533	San Rafael	Au
522	La Callena III	Au	533	La Chila	Au
522	La Callena VI	Au	534	Vallecito	Au
524	La Callena IV (El Chorro)	Au	535	Cerro Quemada	Au
525	La Callena IV (La Mesada)	Au	536	Este Quebrada del Portezuelo	Au
526	La Callena VII	Au	537	Faltes Oriental	Au
527	La Callena II	Au	538	La Pira	Au
528	Breve	Au	539	El Cecco	Au
529	Grupo Norte	Au/U	540	Vera Oriz	Au
530	Ho Roque	Au/U	549	El Sotuel	U
531	Grupo Sur	Au/U	757	Dos Bahos	Au Ag Cu

La presente publicación es ajena a la cartografía oficial, establecida por el Poder Ejecutivo Nacional, a través del IGM - Ley 22.963 - LEY No. 24.224 de REORDENAMIENTO MINERO

EDICION 1997

La información contenida en este mapa fue obtenida durante el programa 'Mapas Geocientíficos de las Sierras Pampeanas: Proyecto Argentino-Australiano de Cooperación' llevado a cabo por la Secretaría de Minería de la Nación y la Organización del Servicio Geológico Australiano (AGSO), bajo un NCT firmado en Noviembre 1994, por el Secretario de Minería de la Nación Dr. A. E. Maza.

Es propiedad de Servicio Geológico Minero Argentino (SEGEMAR). Prohibida su reproducción.

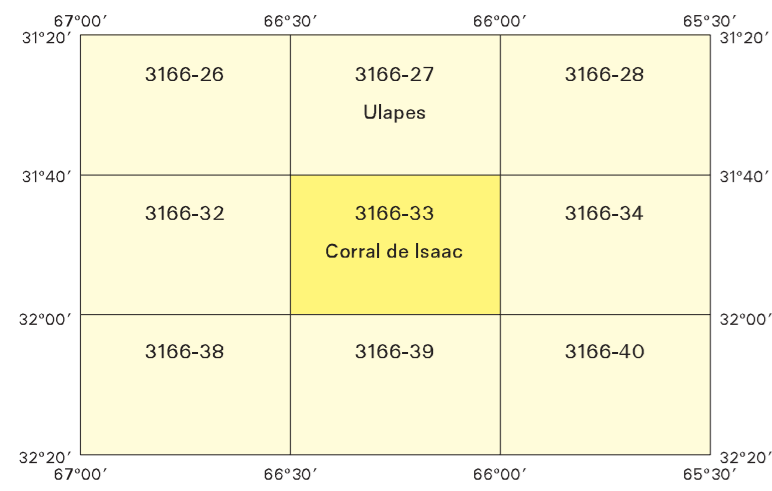
ACLARACION

En lo posible, AGSO ha utilizado técnicas e instrumentos para lograr los mejores resultados e información posible. Sin embargo, tales técnicas e instrumentos no son necesariamente perfectos. En consecuencia, AGSO no garantiza o hace declaraciones o representación sobre la precisión o integridad de cualquier información contenida en este documento. EL USUARIO NO DEBERIA BASARSE SOLAMENTE EN ESTA INFORMACION CUANDO SE CONSIDEREN TEMAS QUE TENGAN IMPLICANCIAS COMERCIALES.

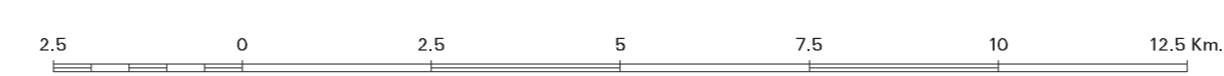
INFORMACION TOPOGRAFICA

■	MAPA TOPOGRAFICO ESCALA 1:30.000
■	IMAGENES DE LANDSAT TM-5

DIAGRAMA DE LOCALIZACION

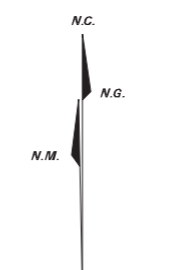


ESCALA 1 : 100.000



PROYECCION MERCATOR TRANSVERSAL (CONFORME GAUSS-KRÖGER)

DATUM GEODESICO HORIZONTAL DEL CAMPO INCHAUPE
MERIDIANO CENTRAL 56°00'00"
PUNTO DE ORIJEN 36°00'00"
FACTORES DE ESCALA 10
NORTE MAGNÉTICO 0.0
ESTE MAGNÉTICO 135.0000



CONFERENCIA 0°00'00"
DECLINACION MAGNETICA 135°10'
VARIACION ANUAL 0°00'22"

Minera: 1995-98 R. G. Skirrow (AGSO)
Geología: 1994-96 P. E. Pieters y P. Lyons (AGSO)
Levantamiento de campo: O. Cravero, J. Rios-Gómez y G. Vujovich
Recopilación: D. Pillinger y P. Lyons (AGSO)
SIG: N. R. Montgomery, D. Butovski, L. M. Hight, R. Larson y B. Cotton (AGSO)
Tratamiento de imágenes: D. Butovski y M. Pajo (AGSO)
Cartografía: D. Butovski, N. R. Montgomery, L. M. Hight, R. Larson y B. Cotton (AGSO)

AUTORIDADES:

Argentina:

Austral:

RESPONSABLES DEL PROYECTO:

Argentina:

Austral:

Subsecretario de Minería de la Nación: D. Mellan
Director del Servicio Geológico Nacional: R. F. N. Page
Secretary of Department of Primary Industries and Energy: P. Barratt
Executive Director of AGSO: N. W. Williams
Chief, Research and Development Division: L. Jaques

Roberto Miró

Peter G. Stuart-Smith

SEGEMAR

