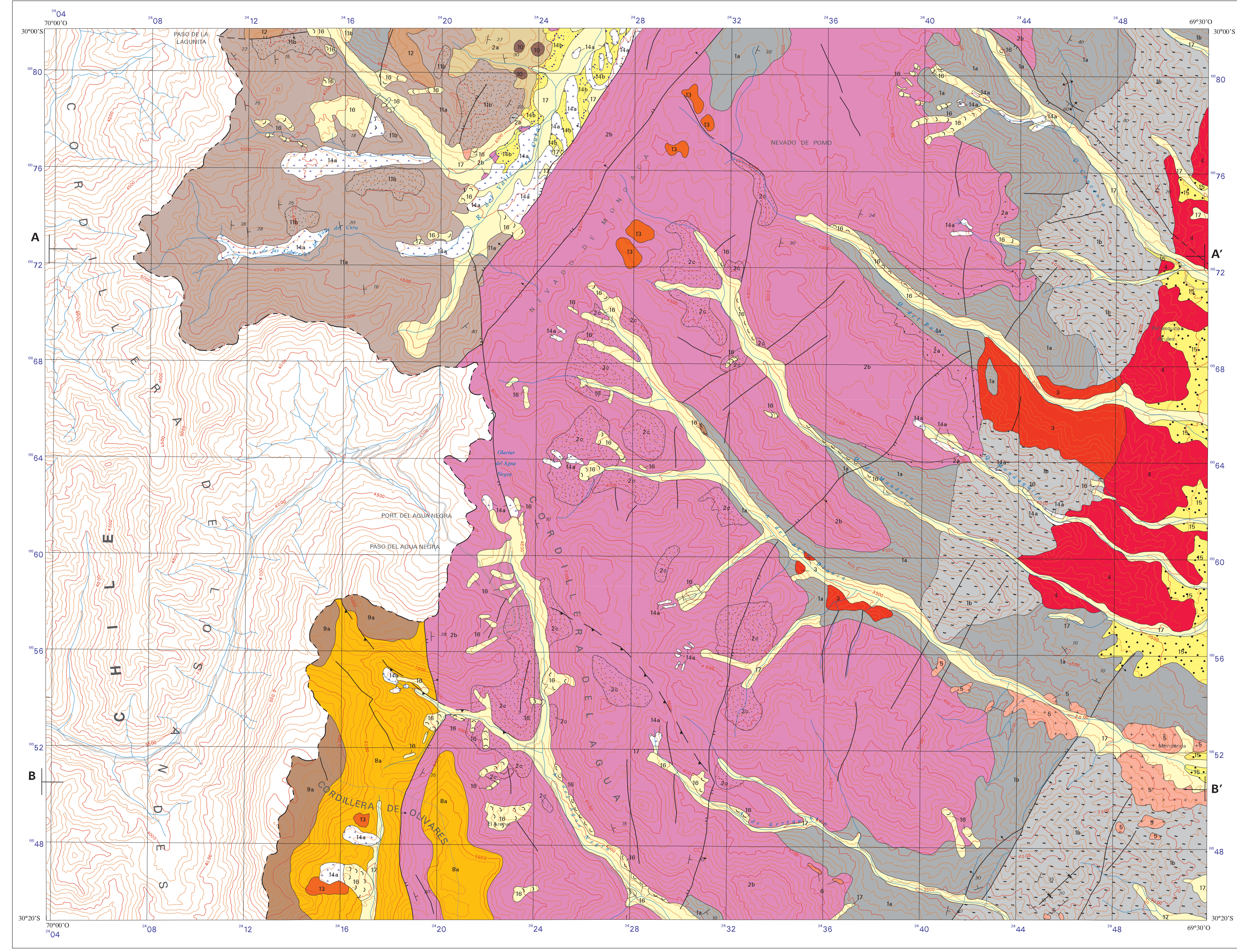


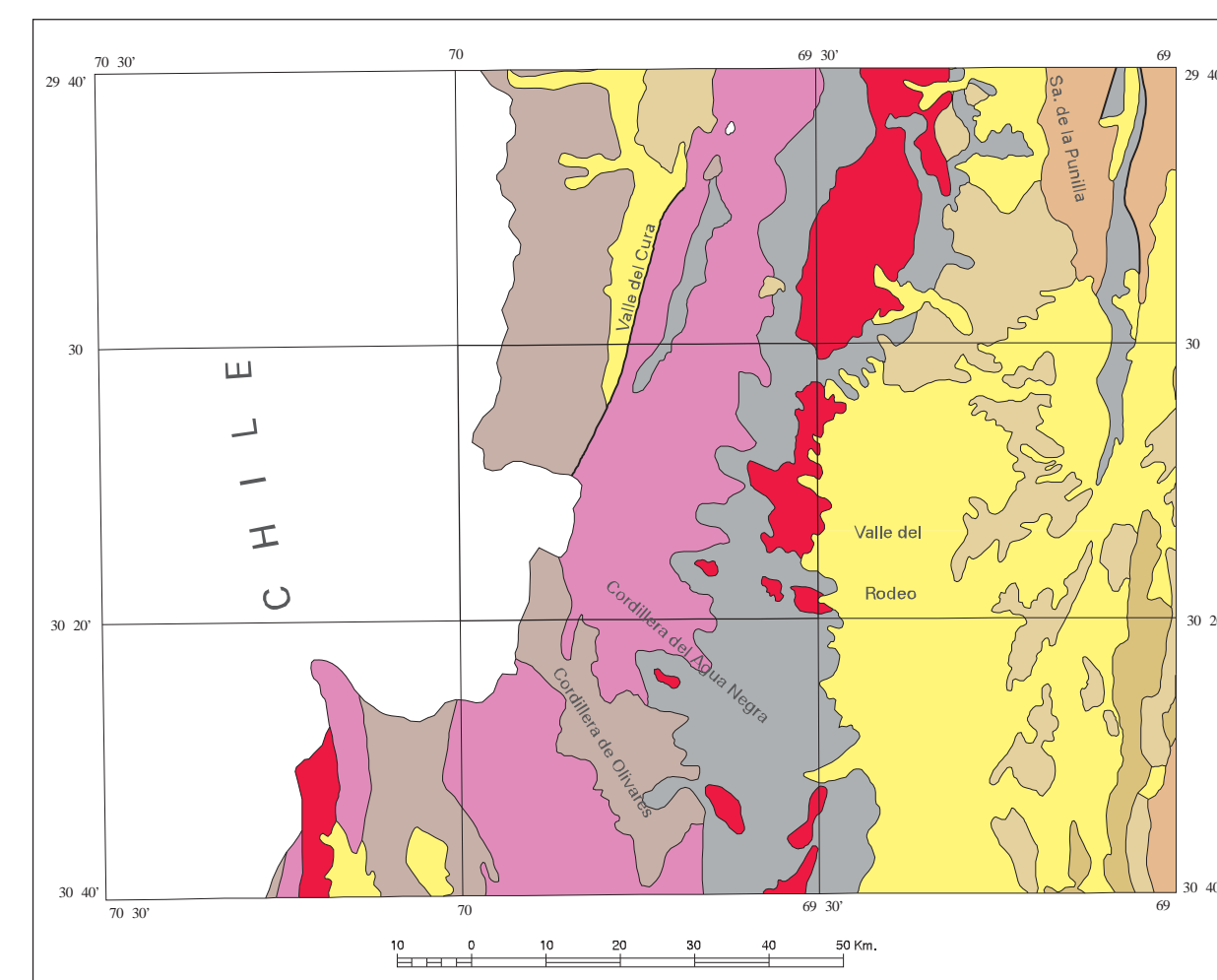
CUADRO ESTRATIGRAFICO

CENOZOICO	CUATERTARIO	
	PLUOCENO	17
NEOGENO	PLUOCENO SUPERIOR	17
	PLUOCENO INFERIOR	17
MIOCENO	MIOCENO SUPERIOR	12
	MIOCENO INFERIOR	12
OLIGOCENO	MIOCENO SUPERIOR	11a
	MIOCENO INFERIOR	11b
PALEOCENO	MIOCENO SUPERIOR	10a
	MIOCENO INFERIOR	10b
MESOZOICO	PALEOCENO SUPERIOR	7
	PALEOCENO INFERIOR	7a
PALEOZOICO	PERMIANO SUPERIOR	5
	PERMIANO INFERIOR	2a, 2b
	PERMIANO SUPERIOR	1a

- 17 DEPOSITOS ALUVIALES Y COLUVIALES INDEFINIDOS. Arenas finas a medianas, limo y arcillas con mediana dispersión.
- 16 DEPOSITOS DE REMOCION EN MASA. Bloques, guijeros y gránulos.
- 15 DEPOSITOS TANGULACIONADOS. Gravas y bloques de gran tamaño.
- 14 DEPOSITOS GLACIARIOS Y GLACIFLUVIALES. a. l. l.: arenas, gravas y bloques glaciares.
- 13 VOLCANITAS Y PORFIDOS NEOGENOS. Volcanitas ácidas e ignimbritas, porfidos y brechas volcánicas.
- 12 ANDESITAS MID-PLUOCENAS. Andesitas y dacitas que conforman cordilleras y remanentes de cadenas volcánicas.
- 11 FORMACION CERRO LAS TORTOLAS. a. rocas andesíticas y dacíticas con intercalaciones de porfidos y granitos, porfido. b. alteración hidrotermal.
- 10 BASALTO LAS MAQUINAS. Basaltos olivínicos y cuerpos hipabásicos básicos con inclusiones microporfidicas.
- 9 FORMACION ESCABRORO. a. andesitas, dacitas y basaltos olivínicos. b. alteración hidrotermal.
- 8 FORMACION TILITO. a. rocas ignimbritas, porfidos, dacitas y muy escasos metales de hidrotermales y andesitas. b. alteración hidrotermal.
- 7 FORMACION TOBAS VALLE DEL CURIA. Tobas, conglomerados y areniscas líticas.
- 6 CICLOS DEL CICLO MAMAYCO PERMIANO-TRIASICO. Esquistos de dipos de composición lítica y metapelitas (gneiss, gneiss, gneiss, etc.).
- 5 GRANITO AGUA BLANCA. Granito y leucogranito rosado pálido a blanquecinos de grano mediano.
- 4 GRANITOS LOS PUENTES. Granito gris claro a rosado con alteraciones granodioríticas.
- 3 GRANODIORITA LAS PRESIDENTES. Granodioritas con alteraciones graníticas y porfíridos, de grano mediano a fino.
- 2 GRUPO CORDON. a. andesitas (dacitas, conglomerados y areniscas líticas); b. volcánicas mesocénicas (andesitas y dacitas). Andes (dacitas, andesitas, ignimbritas) c. areniscas de aluvión.
- 1 FORMACION CERRO AGUA NEGRA. a. sedimentaria (areniscas líticas y calcáreas, graníticas y porfíridos); b. metamórficas de bajo grado (gneiss, filitas y hornblendas).

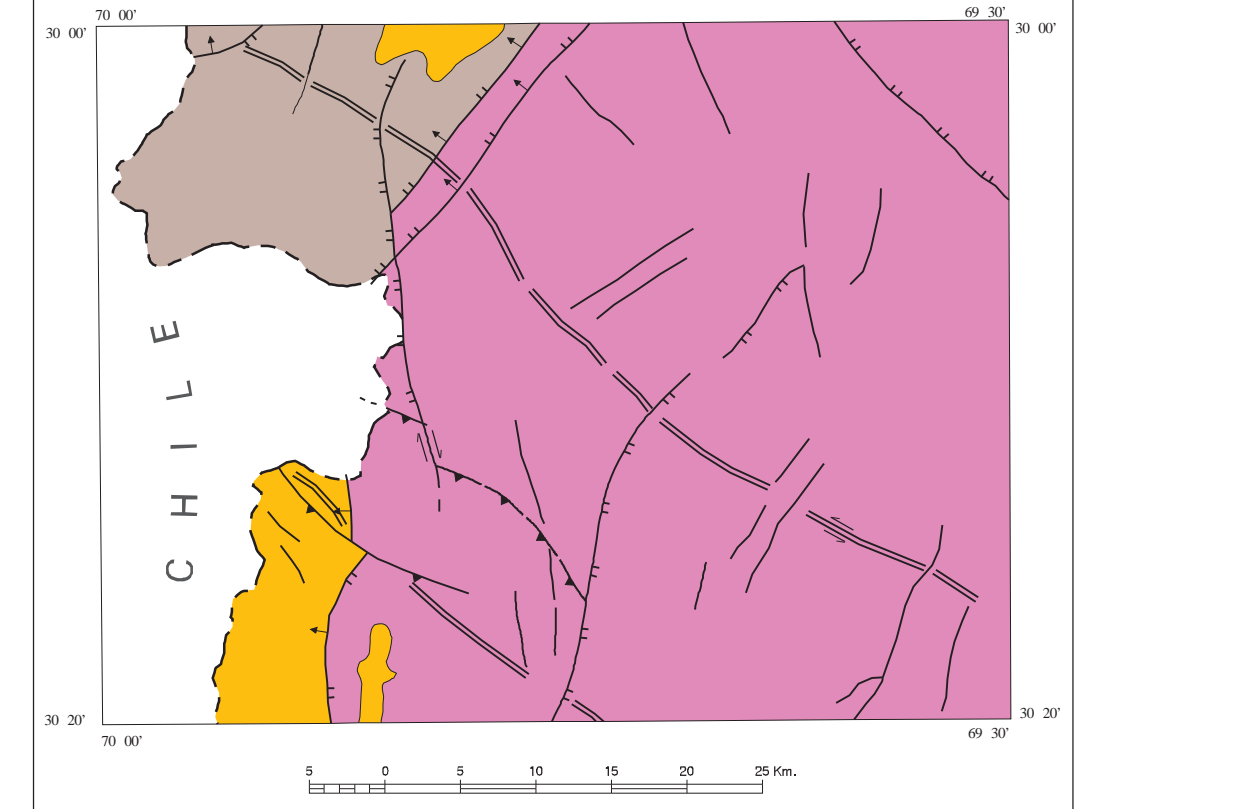


ESQUEMA REGIONAL



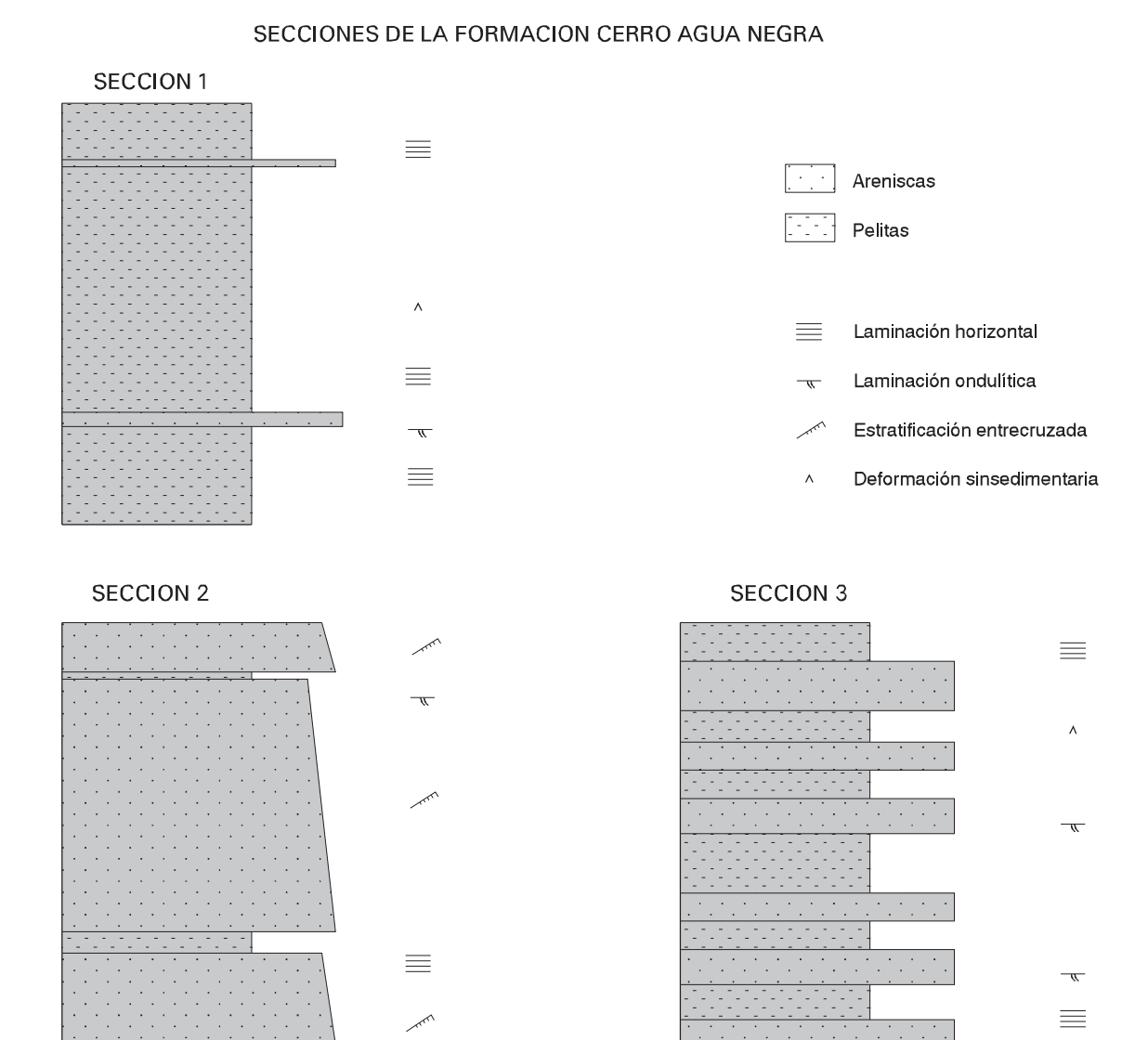
- REFERENCIAS
- Sedimentos cuaternarios
 - Sedimentos terciarios
 - Volcanitas terciarias
 - Volcanitas permio-triásicas
 - Granitoides paleozoicos
 - Sedimentitas marinas y continentales (Permio carbónico superior)
 - Sedimentitas marinas (Carbonífero inferior devónico)
 - Calizas y sedimentitas (Paleozoico inferior predevónico)

ESQUEMA TECTONICO



- REFERENCIAS
- Falla inferida
 - Falla con indicación de hundimiento
 - Falla con desplazamiento de rumbo
 - Falla inversa de gran ángulo
 - Indicación de plano de falla
 - traza de lineamientos transversales
 - Fractura
 - Volcanitas y sedimentitas neógenas
 - Volcanitas y sedimentitas paleógenas
 - Sedimentitas y Metasedimentitas con incrustaciones granitoidales y volcánicas del paleozoico superior y mesozoico inferior

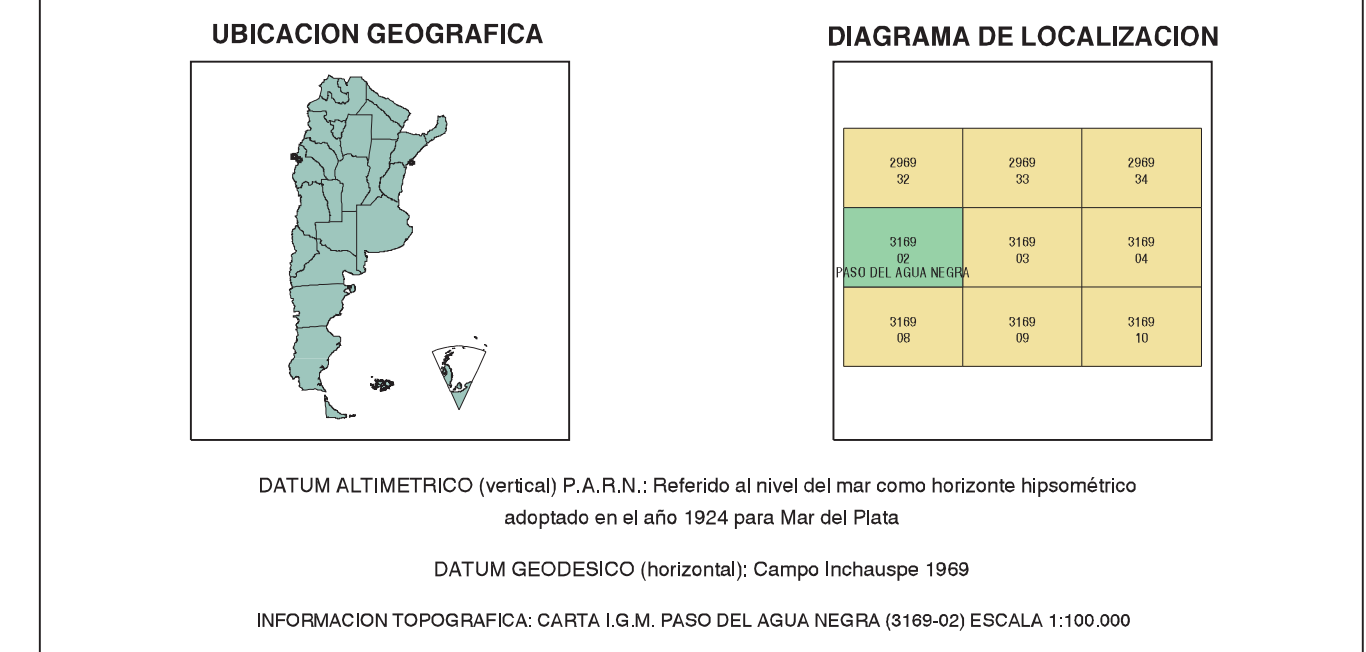
PERFILES COLUMNARES



- REFERENCIAS GEOLOGICAS
- FALLAS: Falla, Falla inferida, Falla directa con indicación de lado bajo, Falla inversa, Curvamento
 - CONTACTOS: Contacto visible
 - ESTRUCTURAS MENORES: Capatilación con curvas e inclinación, Falla directa invertida
 - PLIEGUES: Anticlinal, Sinclinal

- REFERENCIAS CARTOGRAFICAS
- Límite internacional
 - Carrilero pavimentado
 - Carrilero de tierra
 - Curva de nivel de elevación
 - Curva de nivel de equidistancia
 - Curso de agua permanente

- ABREVIATURAS
- A. Arroyo
 - PORT. Puerto
 - O. Quebrada
 - R. Río



DATUM ALTIMETRICO (vertical) P.A.R.N.: Referido al nivel del mar como horizonte hipométrico adoptado en el año 1924 para Mar del Plata

DATUM GEODESICO (horizontal): Campo Inchauspe 1989

INFORMACION TOPOGRAFICA: CARTA I.G.M. PASO DEL AGUA NEGRA (3169-02) ESCALA: 1:100.000

TRATAMIENTO INFORMATICO: SECTOR SENSORES REMOTOS Y SIG. IGRM

29 Mar 01

Programa Nacional de Cartas Geológicas Ley N. 24.224 de Recadamento Minero

ESCALA 1:100.000

PROYECCION GAUSS-KRUGER EQUIDISTANCIA 10 METROS

NORMAS, DIRECCION Y SUPERVISION DEL IGRM

PERFILES TRANSVERSALES

