



REPÚBLICA ARGENTINA
PROVINCIA DEL NEUQUÉN



ESTUDIO GEOCIÉNTIFICO APLICADO
AL ORDENAMIENTO TERRITORIAL

SAN MARTÍN DE LOS ANDES

MAPA DE PENDIENTES

Escala 1 : 50 000

Autora
María Inés Tobío

Buenos Aires
AÑO 2016

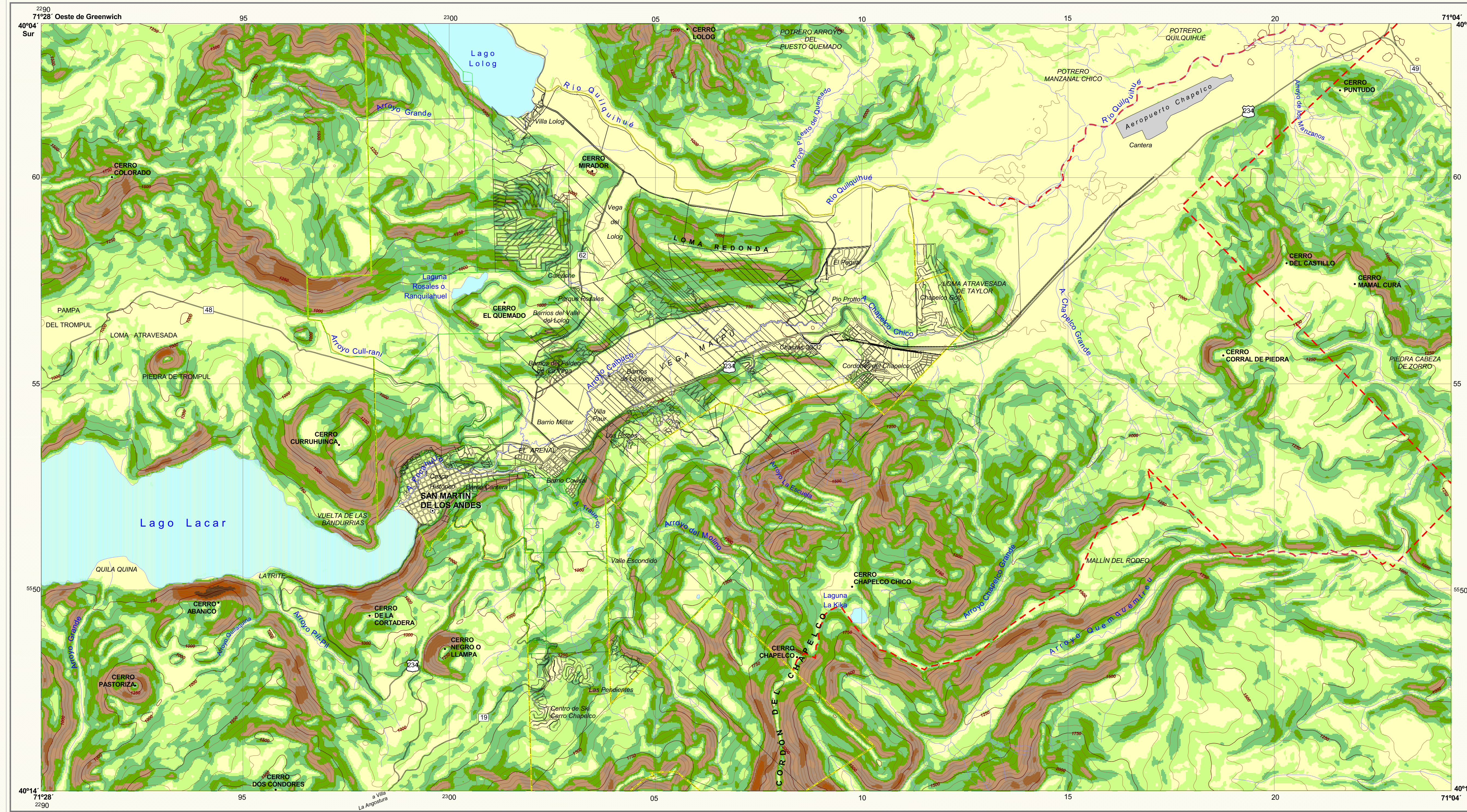


SERVICIO GEOLÓGICO MINERO ARGENTINO
PRESIDENTE
GEÓLOGO JULIO RÍOS GÓMEZ
SECRETARIO EJECUTIVO
LIC. GEÓLOGO CARLOS G. CURBURU

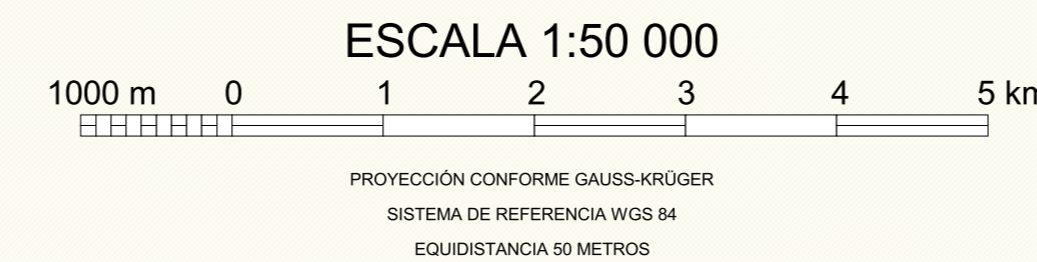
INSTITUTO DE GEOLOGÍA Y RECURSOS MINERALES
DIRECTOR
DR. EDUARDO ZAPPETTINI

DIRECCIÓN DE GEOLOGÍA AMBIENTAL Y APLICADA
DIRECTORA
LIC. ALEJANDRA G. TEJEDO

REFERENCIAS CARTOGRÁFICAS	
Planimetría	Hidrografía
● Cabecera del Departamento Lácar	— Curso de agua
— Ejeido actual	— Lagos o lagunas
— Ampliación ejeido	— Canal
■ Área urbana	Altimetría
— Numeración vial	● Cerro
— Camino pavimentado	— Curva de nivel directriz y su altitud
— Alambre	— Curva de nivel secundaria
— Línea de alta tensión	
— Parques	
— Pastos	
— Servidumbre	

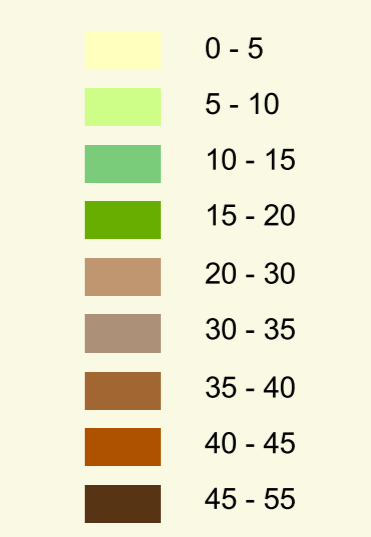


Programa Nacional de Cartas Geológicas
Ley N. 24.224 de Reordenamiento Minero
ES PROPIEDAD DEL SERVICIO GEOLÓGICO MINERO ARGENTINO
© SEGEMAR - INSTITUTO DE GEOLOGÍA Y RECURSOS MINERALES
Queda prohibida su reproducción, transmisión o retransmisión total o parcial
por cualquier medio gráfico o digital, sin el consentimiento del SEGEMAR
Aprobado I.G.N. Expediente N°. En trámite

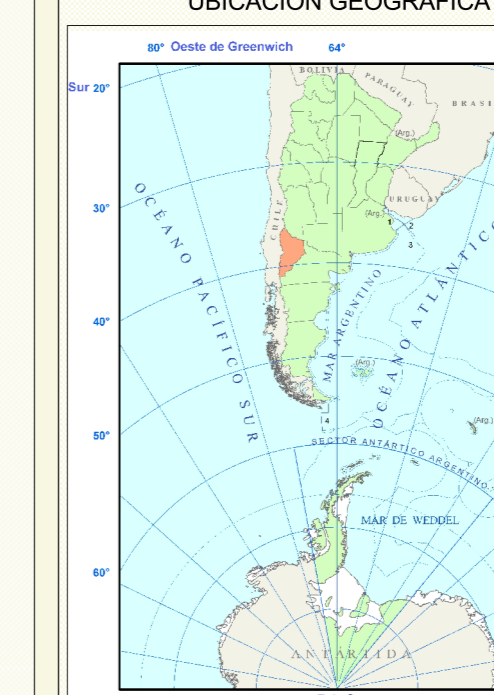


SAN MARTÍN DE LOS ANDES
PROVINCIA DEL NEUQUÉN
REPÚBLICA ARGENTINA

REFERENCIAS VALORES EN GRADOS (°)



UBICACIÓN GEOGRÁFICA



FUENTE BASE TOPOGRÁFICA

- Imágenes satelitales QUICKBIRD, ASTER y LANDSAT.
- Plano de la Municipalidad de San Martín de los Andes.
- Levantamiento topográfico (altimétrico).
- Modelo de elevaciones (DEM).

DECLINACIÓN MAGNÉTICA

NG = Norte Geográfico
NM = Norte Magnético
Variación anual: 7' W
Declinación magnética = 6° 18' E + (-) 0' 22" (Año 2016)
Declinación:
NOMA National Centers for Environmental Information

PARÁMETROS GEODÉSICOS

Proyección:	Mericaul Transversal
Elipsoide de Referencia:	WGS 84
Datum Geodésico:	WGS 84
Meridiano Central:	69° Oeste (Faja 2)
Origen de Latitud:	Equador
Falso Norte:	1001965,7293
Falso Este:	2500000
Factor de Escala:	1

Cartografía y S.I.G.: María Inés Tobío y Jorge Lara